

STATUTÁRNÍ MĚSTO LIBEREC

9. zasedání zastupitelstva města dne: 29. 10. 2015

Bod pořadu jednání:

Majetkoprávní operace - změna usnesení - LOKALITA "Vesec u Liberce - K Sportovnímu areálu.

Stručný obsah: Zastupitelstvem města dne 3. 9. 2015 byla schválena směna mezi vlastníky pozemků p.č. 1354/5,11,17,29,34, k. ú. Vesec u Liberce a pozemky ve vlastnictví statutárního města Liberec. Novým usnesením budou změněny podíly jednotlivých spoluvlastníků, a to z důvodu, že během schvalovacího procesu v orgánech města došlo na pozemcích ke změně podílů. Jeden ze spoluvlastníků, JJ, byl ostatními vyplacen a vymazán z listin v katastru nemovitostí, a to z důvodu hrozících exekucí. Na toto jsme nebyli zplnomocněným zástupcem upozorněni.

Zpracoval: Odbor majetkové správy
odbor, oddělení: oddělení majetkové evidence a dispozic
telefon: 48 524 3312

Schválil: vedoucí oddělení Ivana Roncová
vedoucí odboru Bc. Jaroslav Schejbal

Projednáno: RM dne 20. 10. 2015

Poznámka:

Předkládá: *p. Tibor Batthyány, v.r.*
primátor statutárního města Liberec
p. Tomáš Kysela, v. r. náměstek primátora

Návrh usnesení

Zastupitelstvo města po projednání

z r u š u j e

usnesení č. 198/2015, bod 2, zastupitelstva města dne 3. 9. 2015

s c h v a l u j e

směnu pozemků p.č. 1354/5, 1354/11, 1354/17, 1354/29, 1354/34, vše v k. ú. Vesec u Liberce, o vým. celkem 613 m², ve spoluvlastnictví: **BI** – podíl 5/96, **JB** – podíl 5/96, **JP** – podíl 1/96, **JE** – podíl 1/12, **SA** - podíl 69/96, **MM** – podíl 1/12 nemovitostí za pozemky p.č. 1356/2, 1356/3, 1356/5, 1356/6, 1356/7, 1356/8, 1356/9, vše v k. ú. Vesec u Liberce (vzniklé oddělením z pozemku 1356 dle geometrického plánu č. 2094-1/2015 ze dne 19. 1. 2015), k. ú. Vesec u Liberce, o vým. celkem 574 m², ve vlastnictví **STATUTÁRNÍ MĚSTO LIBEREC**, nám. Dr. E. Beneše 1, Liberec 1, IČ: 00262978. **Bez doplatku.**

a u k l á d á

Tomáši Kyselovi, náměstkovi pro technickou správu majetku města
zajistit provedení všech úkonů spojených se schválenou majetkoprávní operací

T: neprodleně

Upozornění:

Osobní údaje fyzických osob (prodávajících) jsou v souladu s § 16, § 17 a § 95 zákona č. 128/2000 Sb., o obcích (obecní zřízení), k nahlédnutí v zápisu na Magistrátu města Liberec

Pozn.

Zveřejněna je upravená verze dokumentu z důvodu dodržení přiměřenosti rozsahu zveřejňovaných osobních údajů podle zákona č. 101/2000 Sb., o ochraně osobních údajů a o změně některých zákonů, ve znění pozdějších předpisů

DŮVODOVÁ ZPRÁVA

Zastupitelstvem města dne 3. 9. 2015 byla schválena směna mezi vlastníky pozemků p.č. 1354/5,11,17,29,34, k. ú. Vesec u Liberce a pozemky ve vlastnictví statutárního města Liberec. Novým usnesením budou změněny podíly jednotlivých spoluvlastníků, a to z důvodu, že během schvalovacího procesu v orgánech města došlo na pozemcích ke změně podílů. Jeden ze spoluvlastníků, JJ, byl ostatními vyplacen a vymazán z listin v katastru nemovitostí, a to z důvodu hrozících exekucí. Na toto jsme nebyli zplnomocněným zástupcem upozorněni.

Rada města dne 25. 8. 2015 souhlasila usn. č. 650/2015, bod 2., zastupitelstvo města dne 3. 9. 2015 schválilo usn. č. 198/2015, bod 2. Směnu pozemků p.č. 1354/5, 1354/11, 1354/17, 1354/29, 1354/34, k. ú. Vesec u Liberce, o vým. celkem 613 m², ve spoluvlastnictví: BI – podíl 5/96, JB – podíl 5/96, JJ – podíl 1/96, JP – podíl 1/96, JE – podíl 1/12, SA – podíl 17/24, MM – podíl 1/12 nemovitostí za pozemky p.č. 1356/2, 1356/3, 1356/5, 1356/6, 1356/7, 1356/8, 1356/9, k. ú. Vesec u Liberce (vzniklé oddělením z pozemku 1356 dle GP č. 2094-1/2015 ze dne 19. 1. 2015), k. ú. Vesec u Liberce, o vým. celkem 574 m², ve vlastnictví STATUTÁRNÍ MĚSTO LIBEREC, nám. Dr. E. Beneše 1, Liberec 1, IČ: 00262978. Bez doplatku.

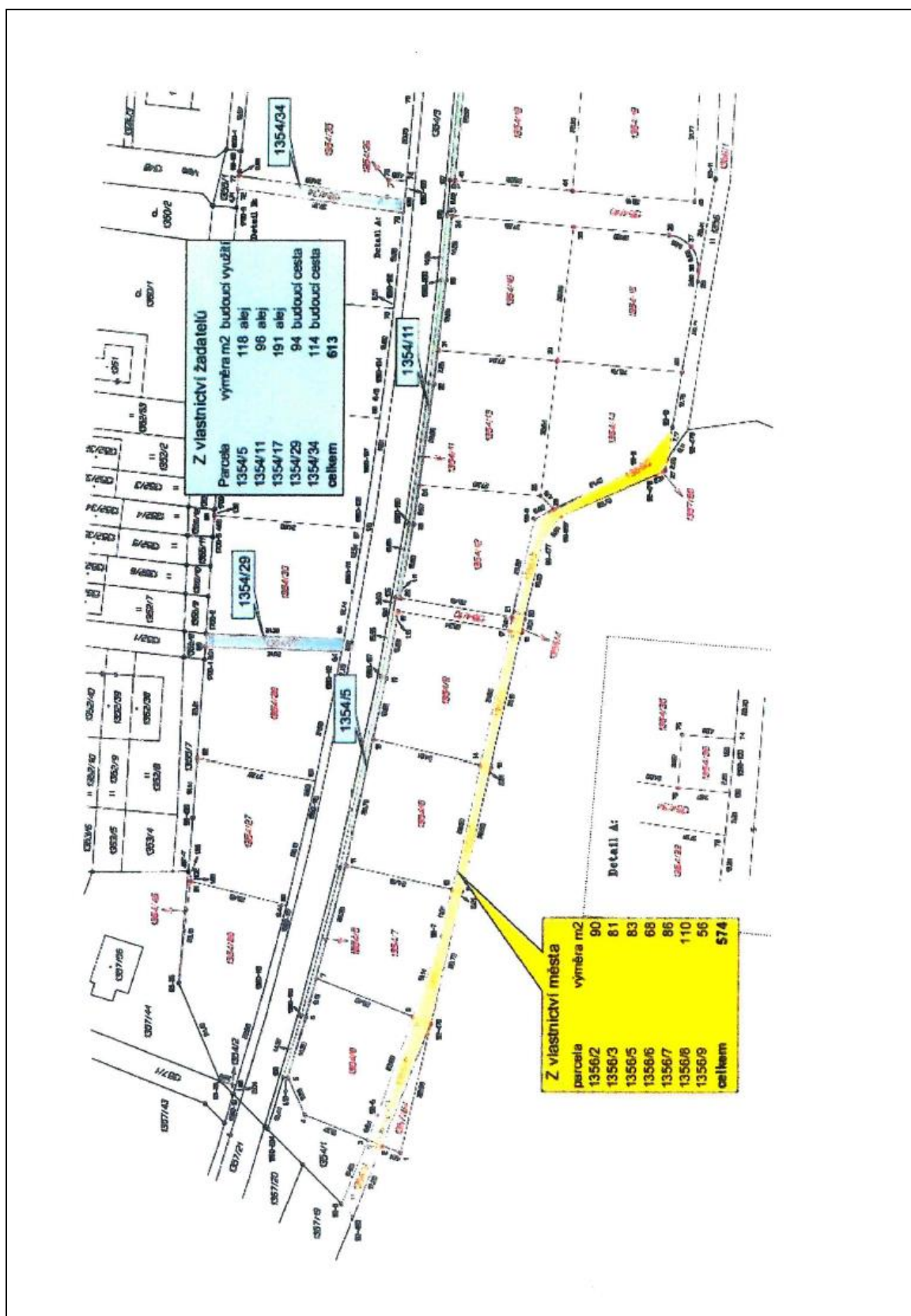
Zástupce spoluvlastníků požádal dne 16. 9. 2015 o nápravu stavu v podílech zbylých spoluvlastníků a výmazem JJ z usnesení.

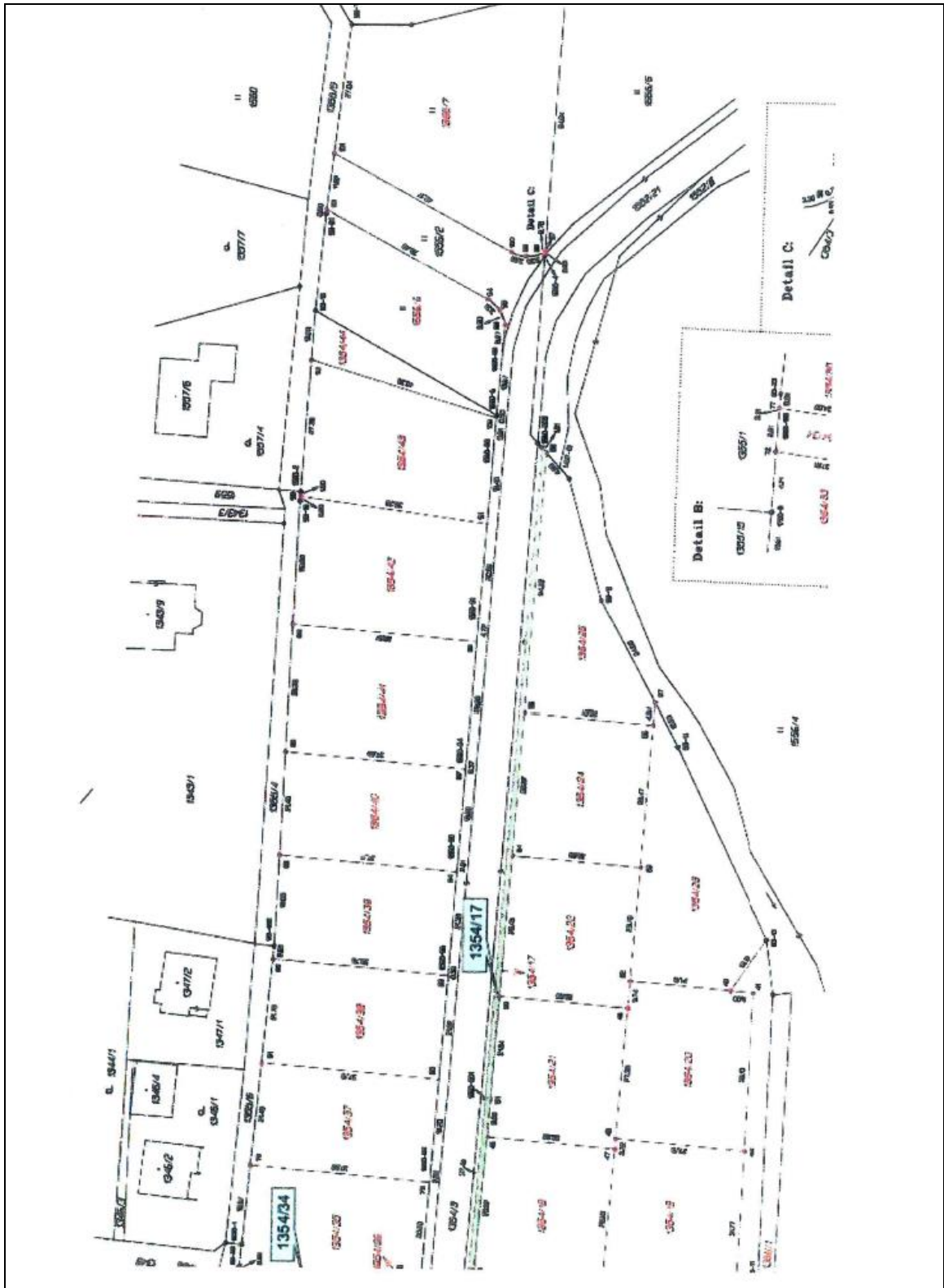
Z výše uvedených důvodů Odbor majetkové správy, oddělení majetkové evidence a dispozic **doporučuje** změnu usnesení :

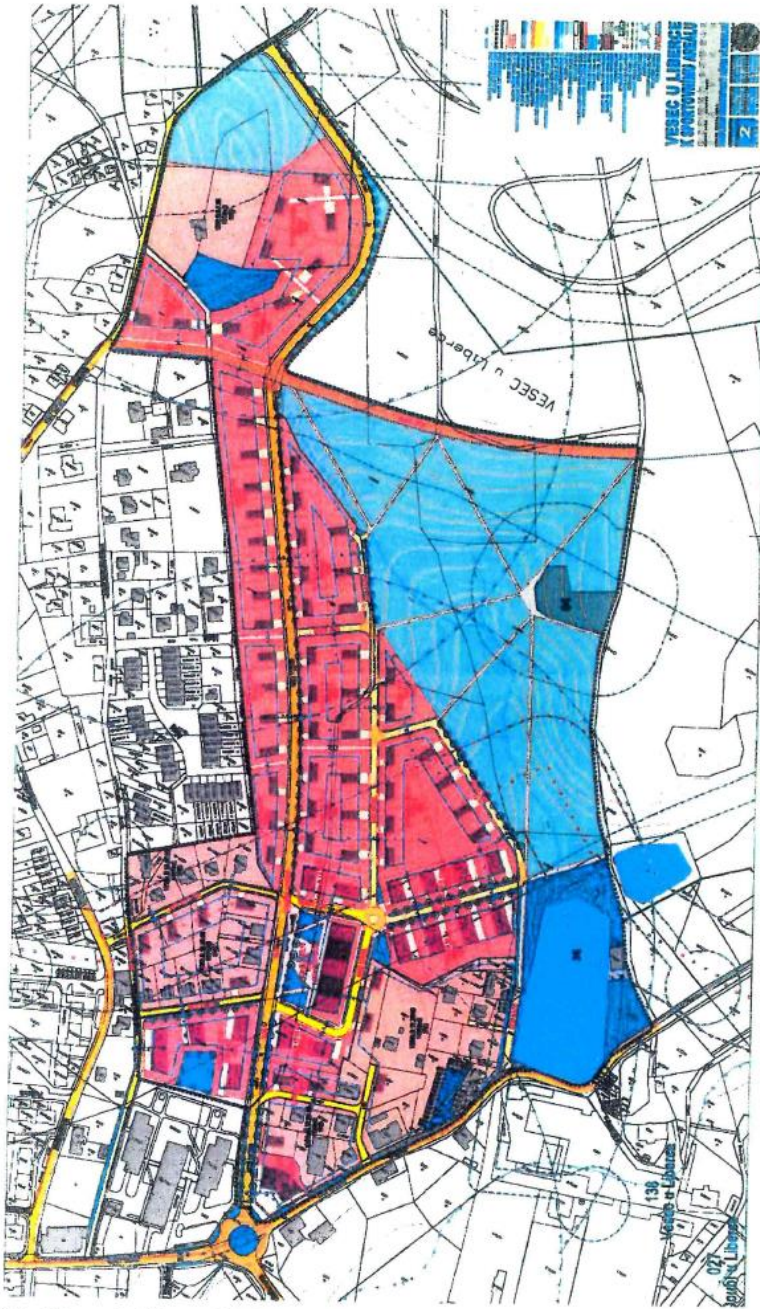
Rada města dne 20. 10. 2015 **souhlasí** se směnou pozemků p.č. 1354/5, 1354/11, 1354/17, 1354/29, 1354/34, vše v k. ú. Vesec u Liberce, o vým. celkem 613 m², ve spoluvlastnictví: **BI** – podíl 5/96, **JB** – podíl 5/96, **JP** – podíl 1/96, **JE** – podíl 1/12, **SA** – podíl 69/96, **MM** – podíl 1/12 nemovitostí za pozemky p.č. 1356/2, 1356/3, 1356/5, 1356/6, 1356/7, 1356/8, 1356/9, vše v k. ú. Vesec u Liberce (vzniklé oddělením z pozemku 1356 dle GP č. 2094-1/2015 ze dne 19. 1. 2015), k. ú. Vesec u Liberce, o vým. celkem 574 m², ve vlastnictví **STATUTÁRNÍ MĚSTO LIBEREC**, nám. Dr. E. Beneše 1, Liberec 1, IČ: 00262978. **Bez doplatku.**

Formulace usnesení byla konzultována s odborem právním a veřejných zakázek před projednáním v radě města.

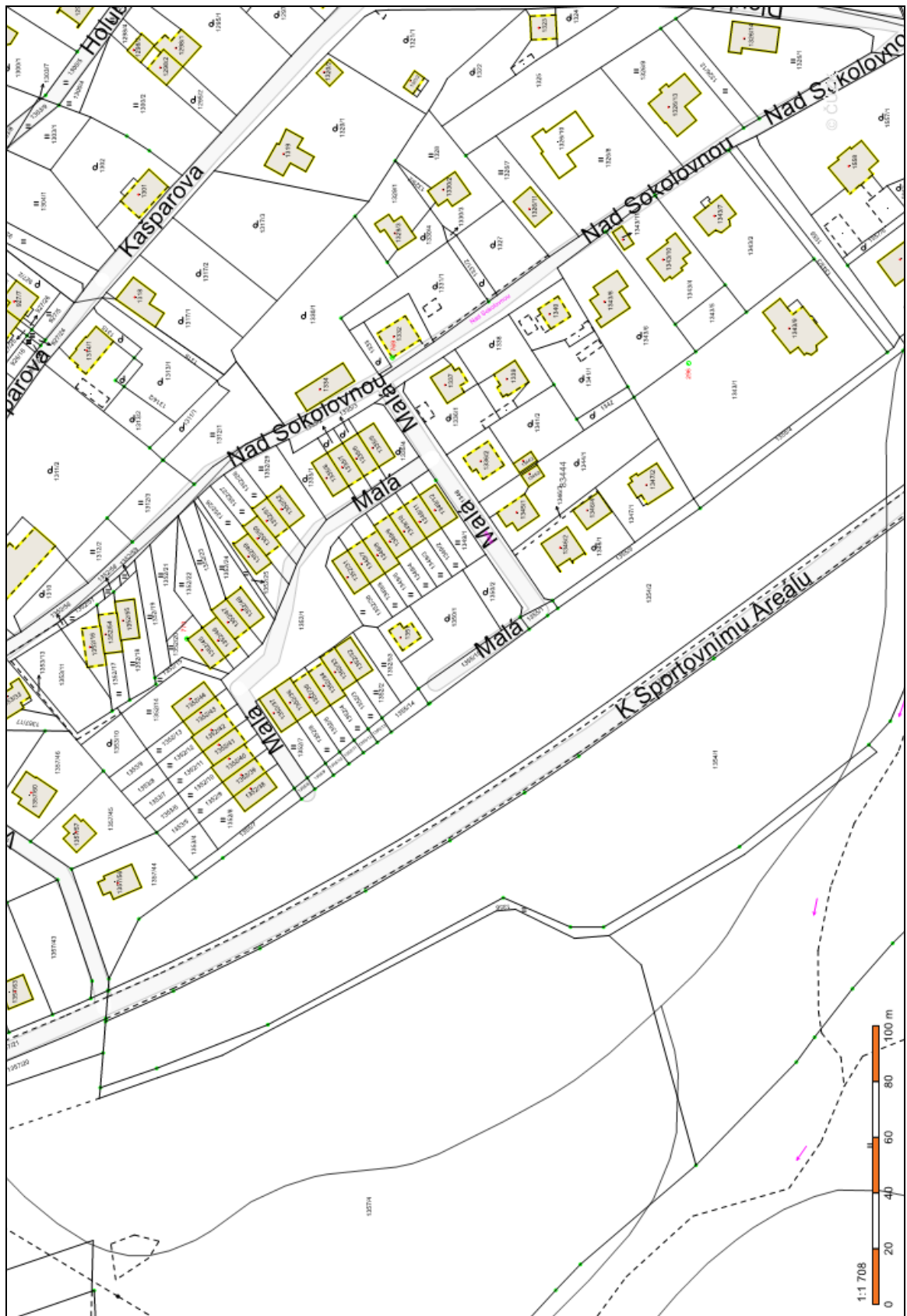
Pozemky určené ke směně







Příloha č.3 - Územně plánovací informace – souhlas s dělením pozemků



GEOMETRICKÝ PLÁN pro rozdělení pozemku	Geometrický plán ověřil úředně oprávněný zeměměřický inženýr:		Stejnopis ověřil úředně oprávněný zeměměřický inženýr:	
	Jméno, příjmení: Ing. Petr Staněk		Jméno, příjmení:	
	Číslo položky seznamu úředně oprávněných zeměměřických inženýrů: 650/1995		Číslo položky seznamu úředně oprávněných zeměměřických inženýrů:	
	Dne: 14.1.2015	Číslo: 13 / 2015	Dne:	Číslo:
Náležitostmi a přesností odpovídá právnímu předpisům.		Tento stejnopis odpovídá geometrickému plánu v elektronické podobě uloženému v dokumentaci katastrálního úřadu.		
Vyhotovitel: GEOMETRICKÉ PLÁNY v.o.s. Rumjancevova 3 460 01 Liberec 1 tel.: 482 710 141	Katastrální úřad souhlasí s označováním parcel.		Ověřil stejnopis geometrického plánu v listinné podobě.	
Číslo plánu: 2094 - 1 / 2015	KÚ pro Liberecký kraj KP Liberec Ing. Eva Baráková PGP-31/2015-505 2015.01.19 08:34:27 CET			
Okres: Liberec				
Obec: Liberec				
Kat. území: Vesec u Liberce				
Mapový list: Liberec 5-8/44 , 5-9/22				
Danevažadám vlastním pozemkům byla poskytnuta možnost seznámit se v terénu s průběhem navrhovaných nových hranic, které byly označeny přilepnými způsobem. viz poznámka seznamu souřadnic				

VÝKAZ DOSAVADNÍHO A NOVÉHO STAVU ÚDAJŮ KATASTRU NEMOVITOSTÍ														
Dosavadní stav				Nový stav										
Označení pozemku parc. číslem	Výměra parcely		Druh pozemku Způsob využití	Označení pozemku parc. číslem	Výměra parcely		Druh pozemku Způsob využití	Typ stavby Způsob využití	Způs. určení výměr	Porovnání se stavem evidence právních vztahů				
	ha	m ²			ha	m ²				Díl přechází z pozemku označeného v katastru nemovitostí	dřívější poz. evidenci	Číslo listu vlastnictví	Výměra dílu	
											ha	m ²		
1354/1	1	49	81	orná půda	1354/1	2	66	orná půda		2				
					1354/5	1	18	orná půda	2	1354/1	1601	1	18	
					1354/6	6	46	orná půda	2	1354/1	1601	6	46	
					1354/7	6	85	orná půda	2	1354/1	1601	6	85	
					1354/8	7	01	orná půda	2	1354/1	1601	7	01	
					1354/9	7	49	orná půda	2	1354/1	1601	7	49	
					1354/10		79	orná půda	2	1354/1	1601		79	
					1354/11		96	orná půda	2	1354/1	1601		96	
					1354/12	7	15	orná půda	2	1354/1	1601	7	15	
					1354/13	8	32	orná půda	2	1354/1	1601	8	32	
					1354/14	7	27	orná půda	2	1354/1	1601	7	27	
					1354/15	8	86	orná půda	2	1354/1	1601	8	86	
					1354/16	8	30	orná půda	2	1354/1	1601	8	30	
					1354/17	1	91	orná půda	2	1354/1	1601	1	91	
					1354/18	7	84	orná půda	2	1354/1	1601	7	84	
					1354/19	8	76	orná půda	2	1354/1	1601	8	76	
					1354/20	8	81	orná půda	2	1354/1	1601	8	81	
					1354/21	7	83	orná půda	2	1354/1	1601	7	83	
					1354/22	7	88	orná půda	2	1354/1	1601	7	88	
					1354/23	9	41	orná půda	2	1354/1	1601	9	41	
					1354/24	7	93	orná půda	2	1354/1	1601	7	93	
					1354/25	7	82	orná půda	2	1354/1	1601	7	82	
					1354/45	8	32	orná půda	2	1354/1	1601	8	32	
1354/2 *)	1	31	88	orná půda	1354/2	4		orná půda		2				
					1354/26	6	95	orná půda	2	1354/2	1601	6	95	
					1354/27	6	98	orná půda	2	1354/2	1601	6	98	
					1354/28	7	97	orná půda	2	1354/2	1601	7	97	
					1354/29		94	orná půda	2	1354/2	1601		94	
					1354/30	8	46	orná půda	2	1354/2	1601	8	46	
					1354/31	8	75	orná půda	2	1354/2	1601	8	75	
					1354/32	9	13	orná půda	2	1354/2	1601	9	13	

VÝKAZ DOSAVADNÍHO A NOVÉHO STAVU ÚDAJŮ KATASTRU NEMOVITOSTÍ															
Dosavadní stav				Nový stav											
Označení pozemku parc. číslem	Výměra parcely		Druh pozemku Způsob využití	Označení pozemku parc. číslem	Výměra parcely		Druh pozemku Způsob využití	Typ stavby Způsob využití	Způsob určení výměr	Porovnání se stavem evidence právních vztahů					
	ha	m ²			ha	m ²				Díl přechází z pozemku označeného v katastru nemovitostí	Číslo listu vlastnictví	Výměra dílu		Označení dílu	
											ha	m ²			
1356	*)	10	03	travní p.	1354/33	8	53	orná půda		2	1354/2	1601	8	53	
					1354/34	1	14	orná půda		2	1354/2	1601	1	14	
					1354/35	8	62	orná půda		2	1354/2	1601	8	62	
					1354/36		16	orná půda		2	1354/2	1601		16	
					1354/37	8	03	orná půda		2	1354/2	1601	8	03	
					1354/38	8	05	orná půda		2	1354/2	1601	8	05	
					1354/39	8	00	orná půda		2	1354/2	1601	8	00	
					1354/40	8	00	orná půda		2	1354/2	1601	8	00	
					1354/41	9	99	orná půda		2	1354/2	1601	9	99	
					1354/42	10	00	orná půda		2	1354/2	1601	10	00	
					1354/43	9	92	orná půda		2	1354/2	1601	9	92	
					1354/44	2	13	orná půda		2	1354/2	1601	2	13	
					1354/46		8	orná půda		2	1354/2	1601		8	
					1356/1	4	22	travní p.		2	1356	1	4	22	
					1356/2		90	travní p.		2	1356	1		90	
					1357/4	*)	3	44	99	orná půda	1356/3		81	travní p.	
1356/4		8	travní p.								2	1356	1		8
1356/5		83	travní p.								2	1356	1		83
1356/6		68	travní p.								2	1356	1		68
1356/7		86	travní p.								2	1356	1		86
1356/8	1	10	travní p.								2	1356	1	1	10
1356/9		56	travní p.								2	1356	1		56
1357/4	3	44	29	orná půda								2			
1357/64		68	orná půda		2	1357/4	1857		68						
1357/65		3	orná půda		2	1357/4	1857		3						
1556/2	*)	32	22	travní p.	1556/2	5	21	travní p.		2					
					1556/6	8	51	travní p.		2	1556/2	1601	8	51	
					1556/7	18	49	travní p.		2	1556/2	1601	18	49	
		6	68	93			6	68	93						

*) Rozdíl vzniklý zaokrouhlením výměr (bod 14.6 přílohy katastrální vyhlášky).





Pozemky ve vlastnictví žadatelů



Pozemky ve vlastnictví města

