

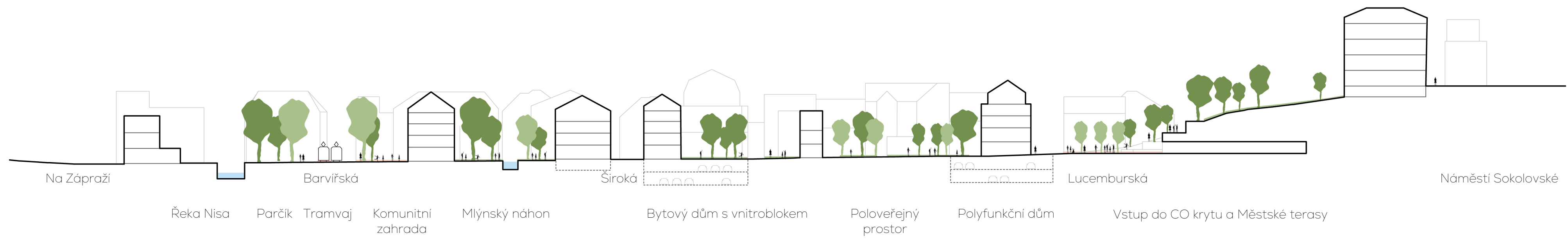


Axonometrie řešeného území

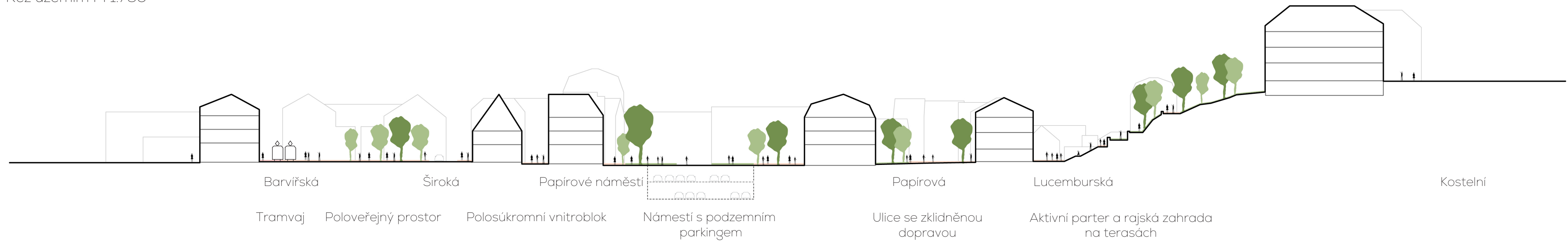


Masterplan M 1:750

PAPÍROVÉ NÁMĚSTÍ V LIBERCI
BETWEEN s.r.o.



Řez územím M 1:750



Řez územím M 1:750

Inovace a kreativita jsou základními motory ekonomického rozvoje měst. Komunity, umělci, kulturní organizace, instituce a vedení města jsou primárními tvůrci budoucí kreativní čtvrti. Cílem tohoto přístupu je zvýšit živost, zlepšit ekonomické podmínky a vybudovat místo se silnou identitou. Papirové náměstí se nachází v centrální části Liberce a je oblastí silnou barou a nočního života. Charakteristická atmosféra rozbitého torza pozůstává rostoucí struktury nabízí jedinečnou příležitost pro lokální designéry, módních obchodů, uměleckých galerií, restaurací a showroomů. Těžištěm čtvrtě je kreativní hub centra Linskerka, která hraje velkou roli při posilování značky "Papírku".

Papirové náměstí je součástí centra města Liberec se silnou atmosférou vycházející z dynamické morfologie městského žulového svahu. Přechod mezi horní a dolní částí města tvoří skupina trojice náměstí Dr. E. Beneše, Soukené a Sokolovského. Primární kostra zóny začíná náměstím Dr. E. Beneše, prochází Městskými terasami do kreativní čtvrti Linskerka a vyúsťuje na nábřeží Lužické Nisy. Jižní část nábřeží Lužické Nisy tvoří krajinařsky atraktivní prostor, který může být součástí plánované liberecké náplavy.

Koncepce rozvoje kreativní čtvrti je postavena na principu 10 regeneračních nástrojů:

- multifunkční čtvrt' | vzdálanost + kreativita + svoboda myšlení = Multi-kulti čtvrt'
- hustota města | kompaktní městské rostlé prostředí " Starý Liberec "
- dostupnost | město krátkých vzdáleností + podpora měkké mobility
- komunity | charakter lokálních center & eliminace gentrifikace
- diverzita | kvalita veřejných prostor
- program mix | aktivace parteru pro kreativní průmysl a služby
- kontinuita Městských teras | síť pěších platformů, nik a pobytových pokojů
- veřejná doprava | pěší dostupnost
- aktivity | inkluzivní veřejný prostor, trhy, předzahrádky, výstavy, koncerty, nábřeží, dvory
- ikonické domy | budova lhovaru Linskerka podpora vztahu silný dům + veřejný prostor

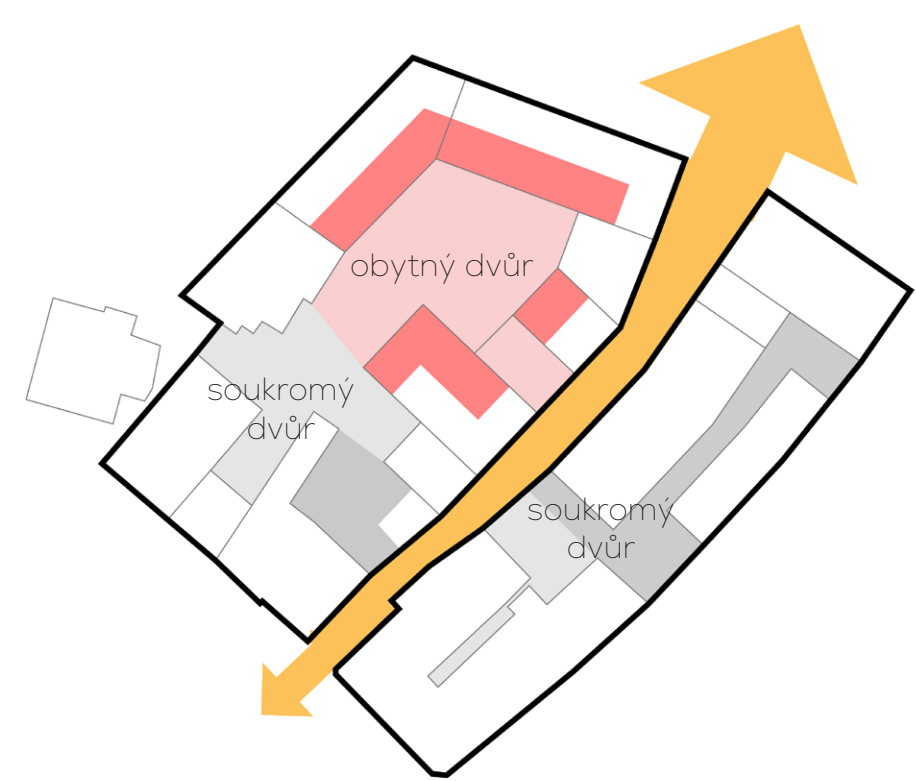


Výkres regulace M 1:750

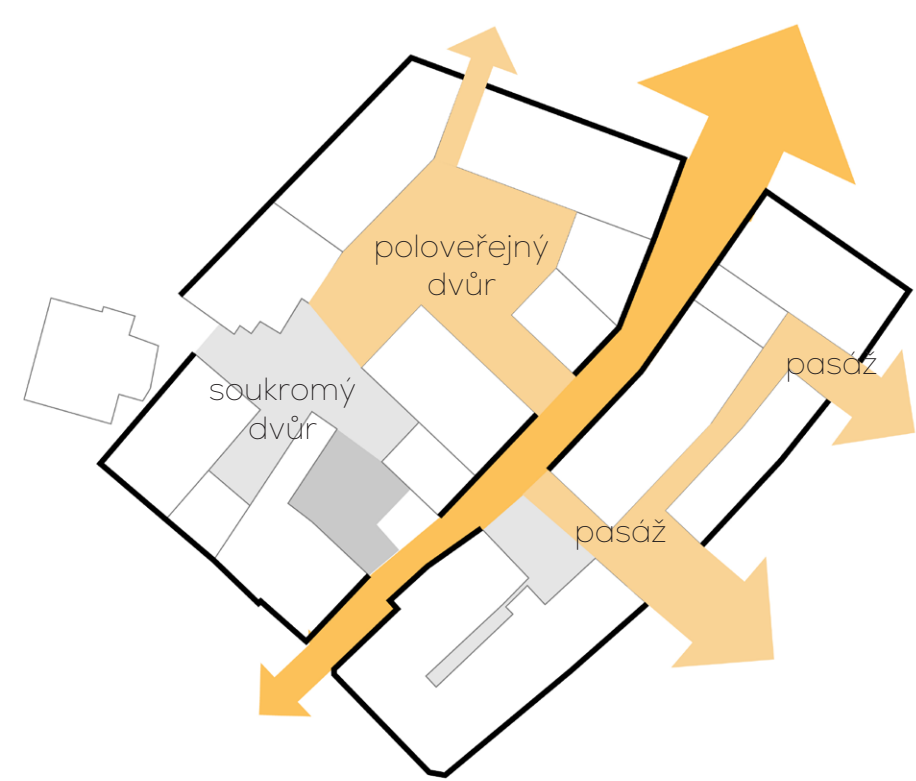
PAPÍROVÉ NÁMĚSTÍ V LIBERCI BETWEEN s.r.o.



Vnitroblok městského obytného bloku



Soukromý obytný blok



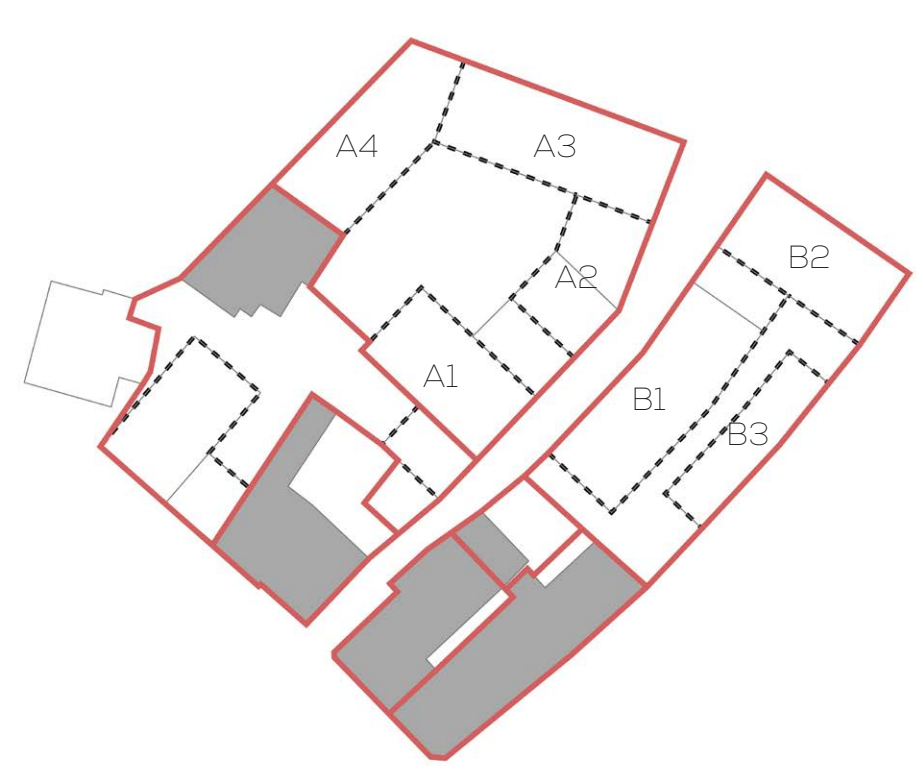
Poloveřejný blok



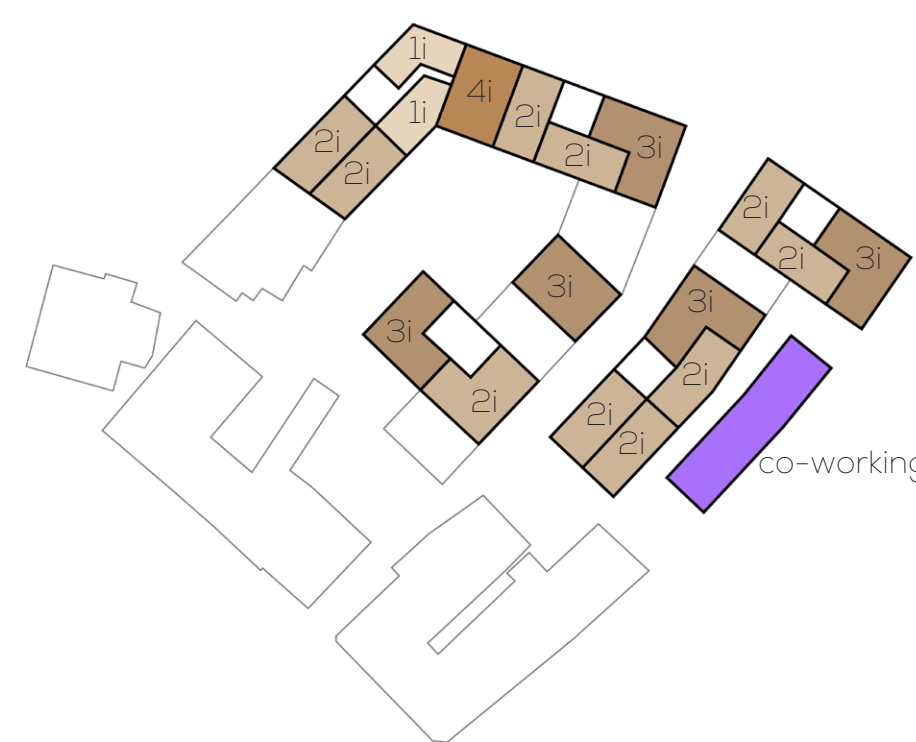
Typický řez městského bloku M1:400



Statická doprava



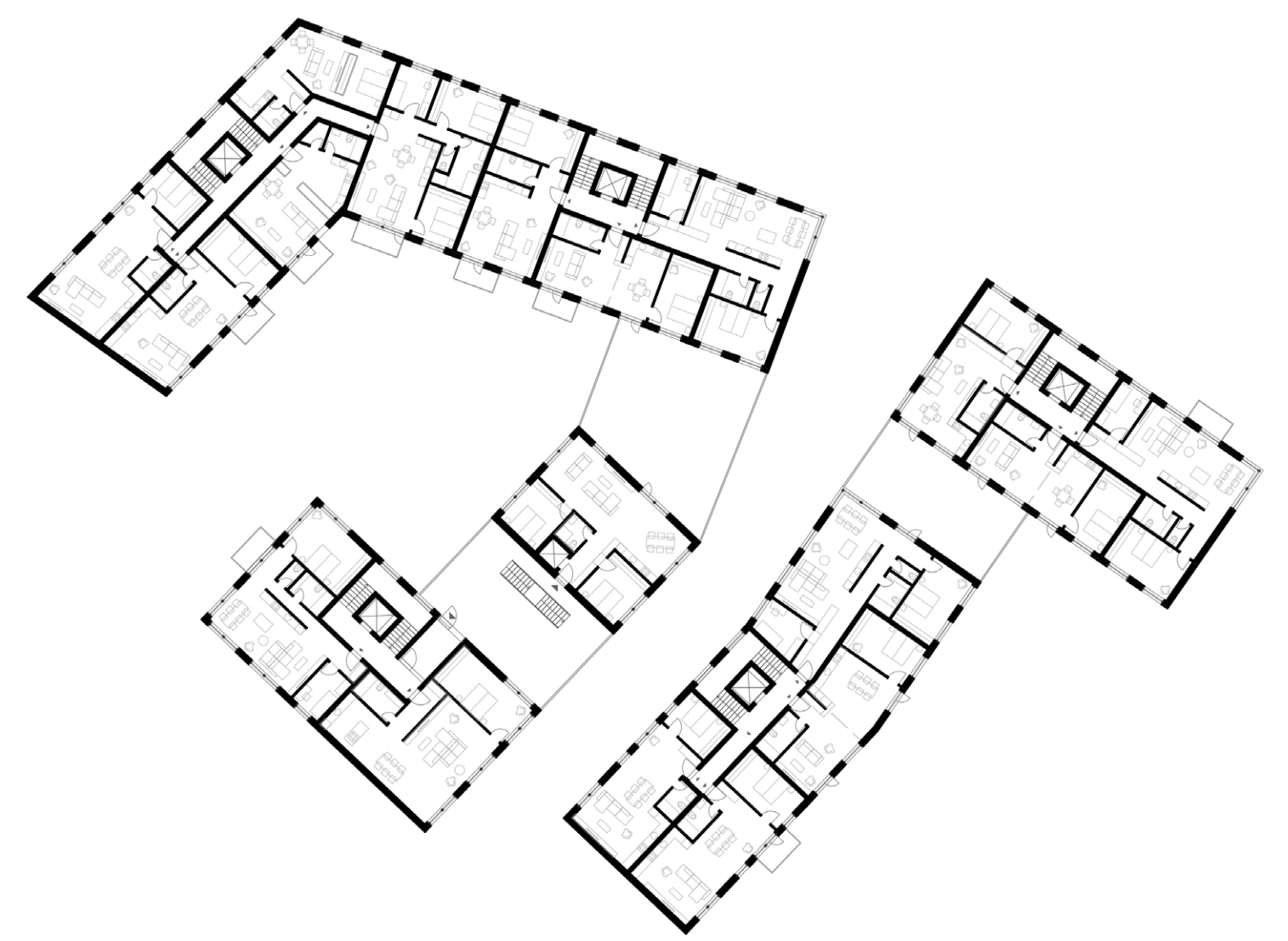
Etapizace



Skladba bytů - typické podlaží



Střešní krajina



Typické podlaží městského bloku M1:400



Nástupní podlaží městského bloku M1:400



Ulice Na Příkopě s historickou a novou zástavbou se zklidněnou dopravou



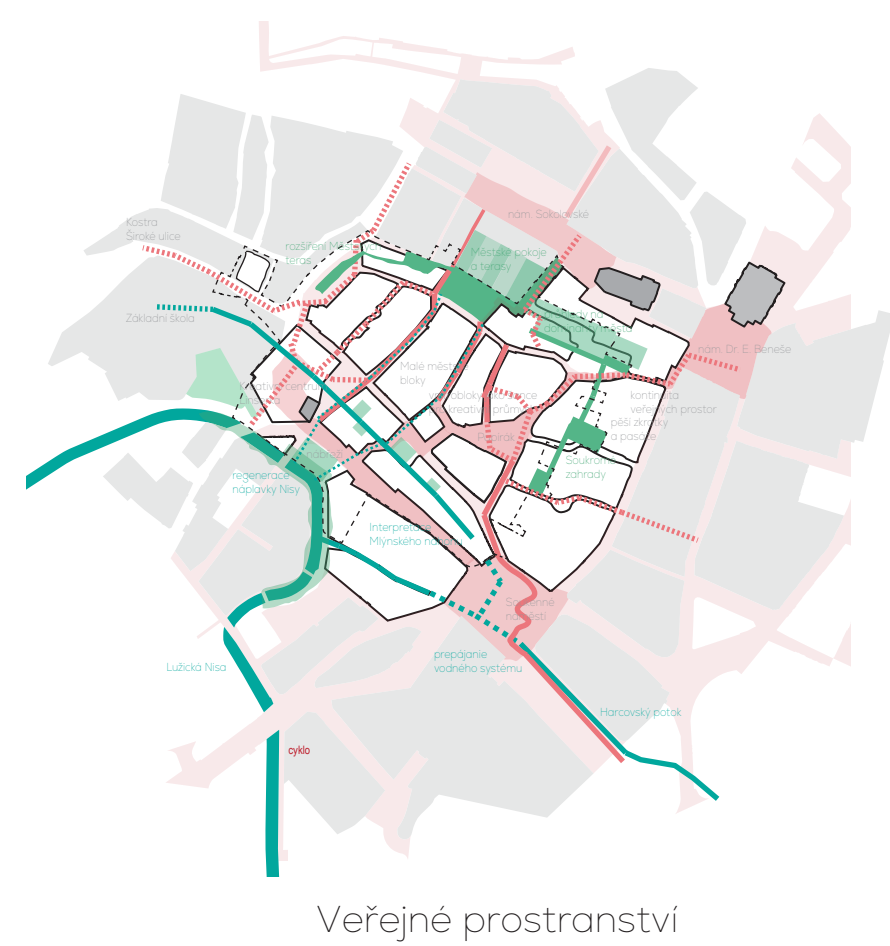
Schodiště směrem na terasy s dětským hřištěm a obnovená Lucemburská ulička s aktivním parterem



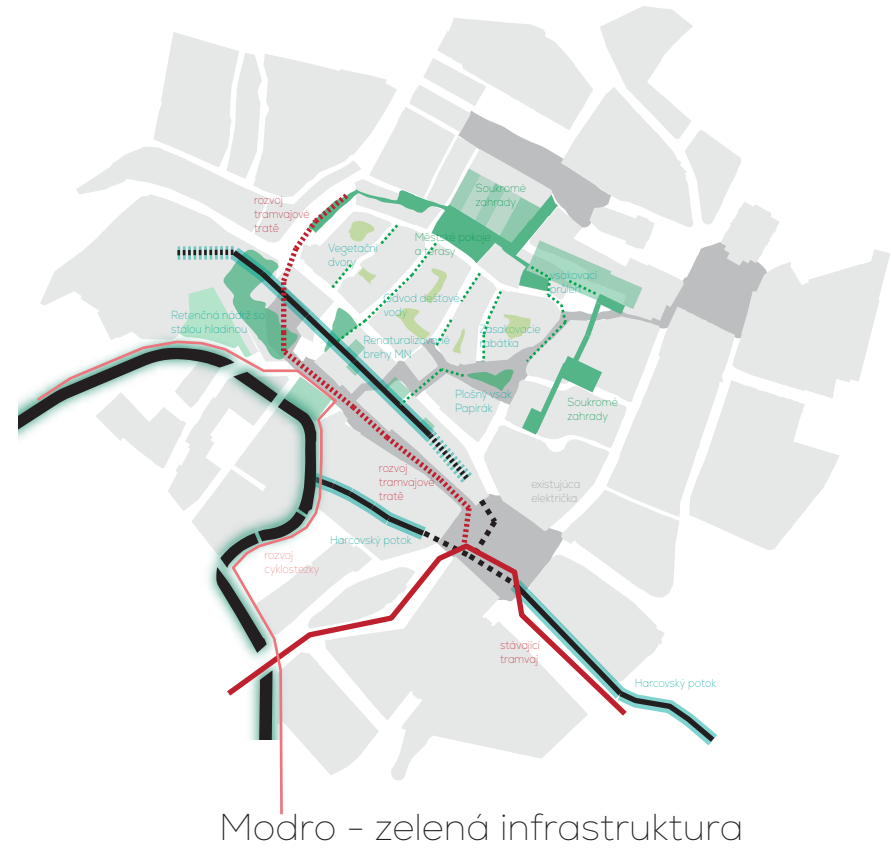
Řešení ulice Na Příkopě a jejího veřejného prostoru - kontakt staré a nové výstavby



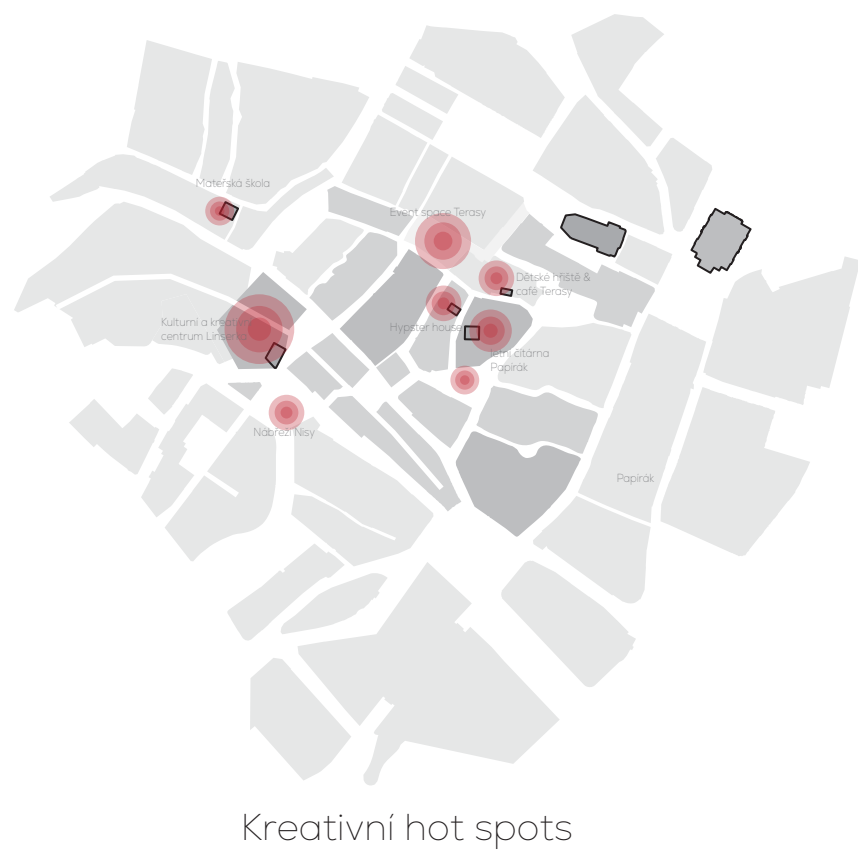
Nová podoba Papíraku - aktivace parteru stávajících staveb



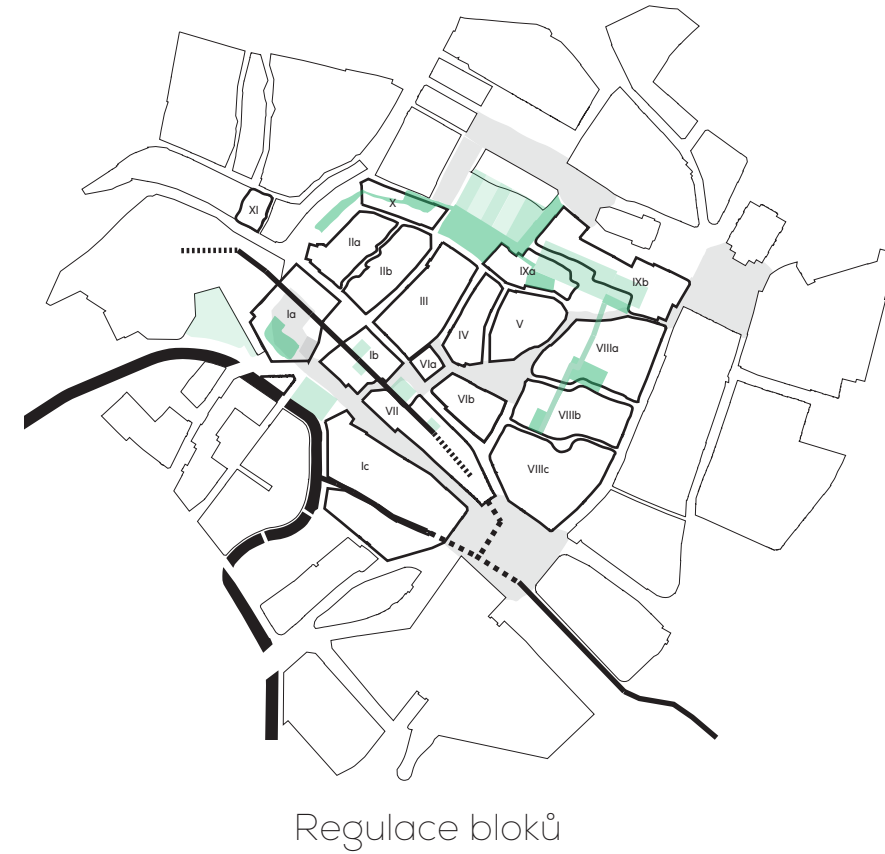
Veřejné prostranství



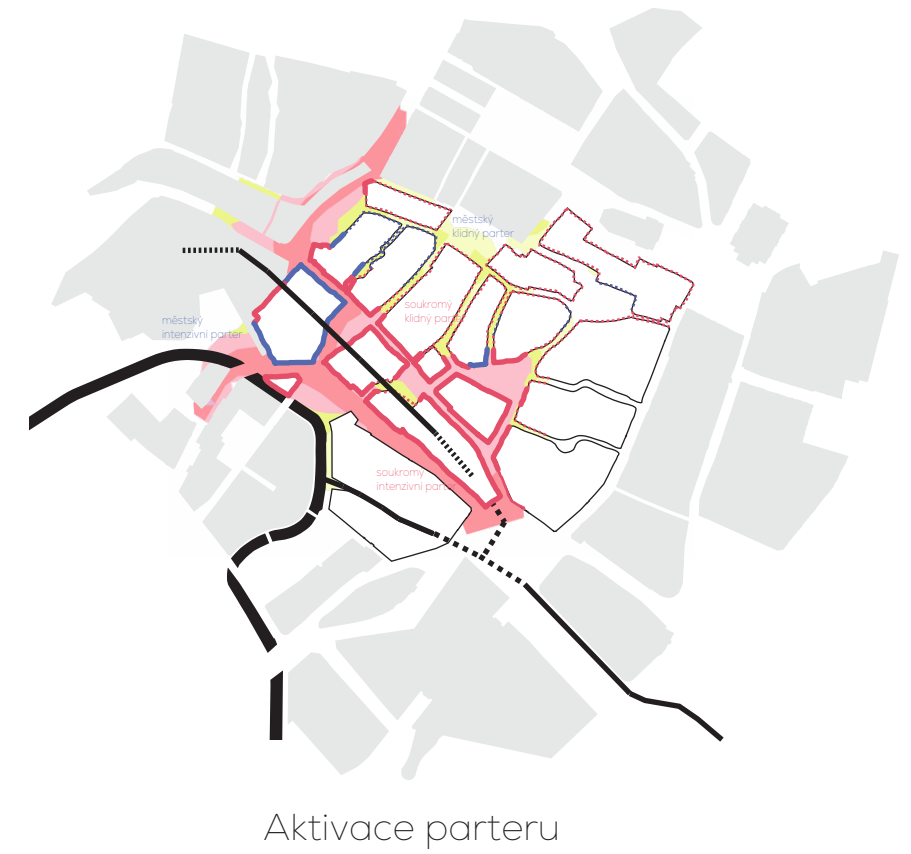
Modro - zelená infrastruktura



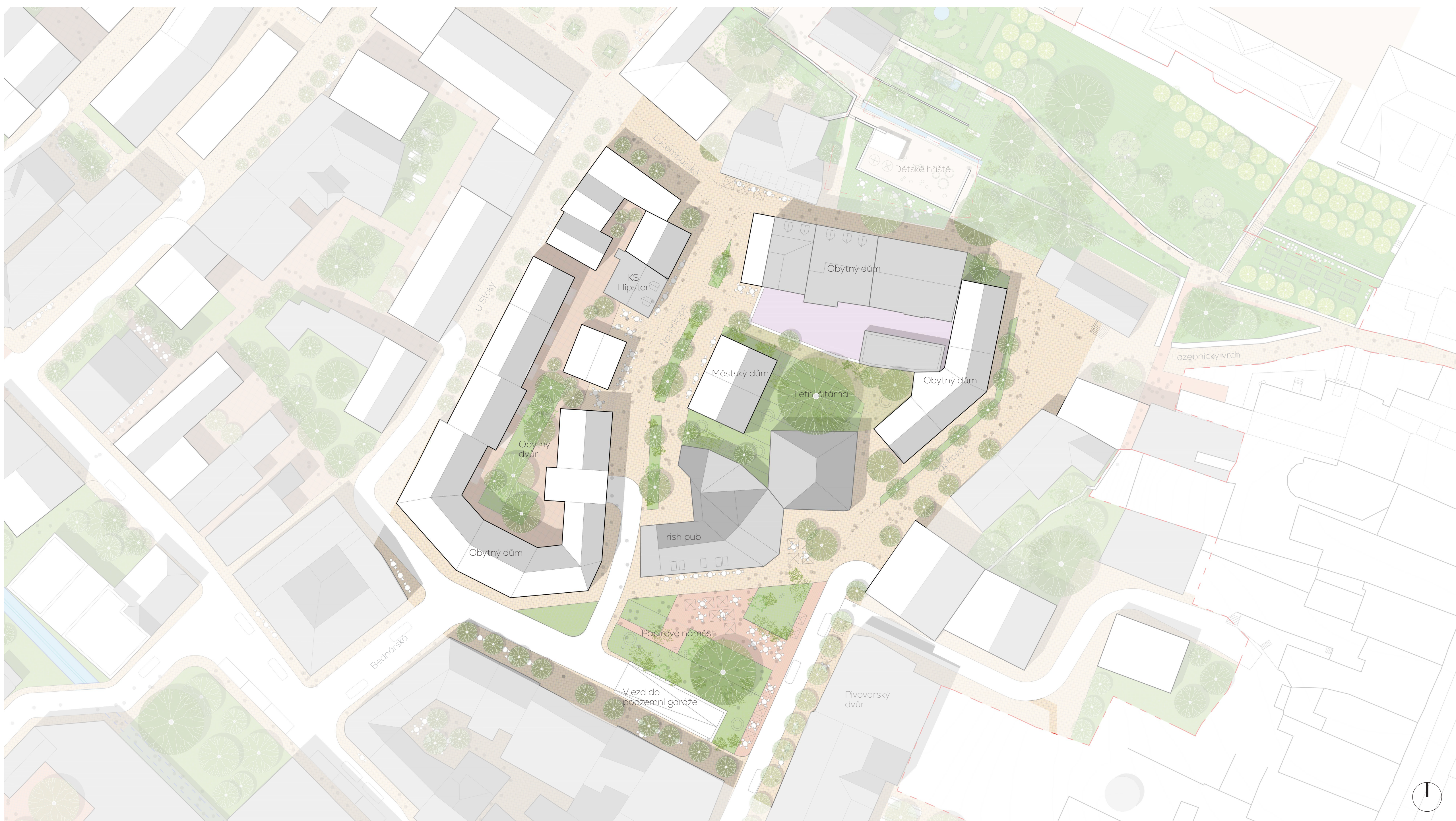
Kreativní hot spots



Regulace bloků



Aktivace parteru

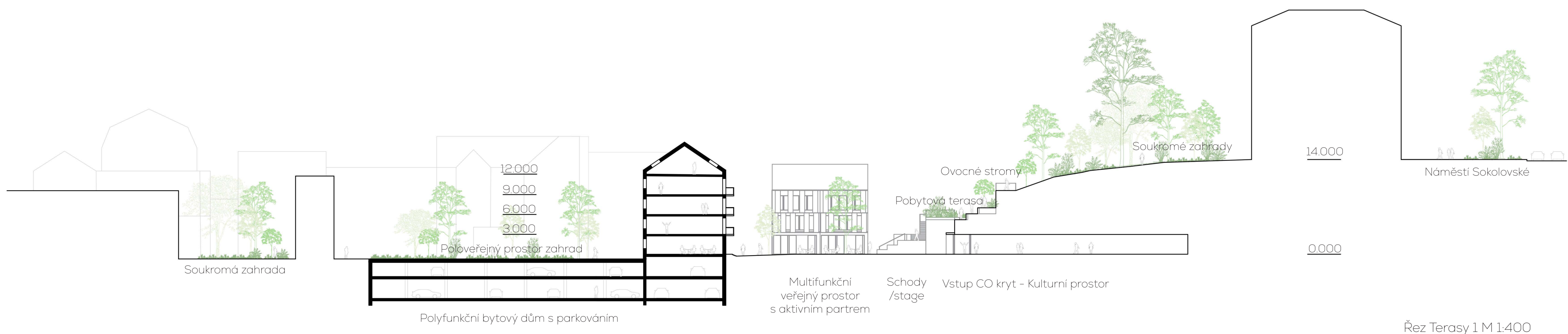




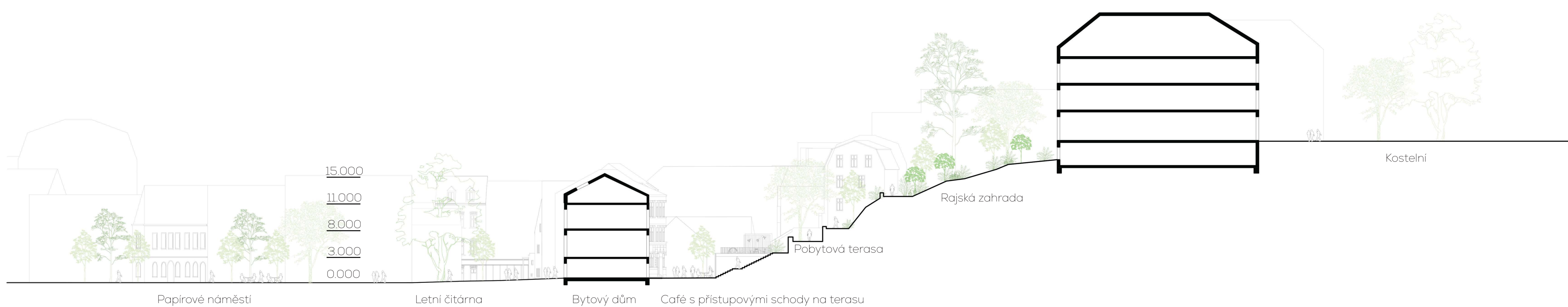
Multifunkční veřejný prostor před CO krytem s napojením na městské terasy v kontaktu s novou výstavbou



Městské terasy s pobytovým prostorem s vegetací a ovocními sady



Řez Terasy 1 M 1:400



Řez Terasy 2 M 1:400



Půdorys - Městské terasy - M 1:400



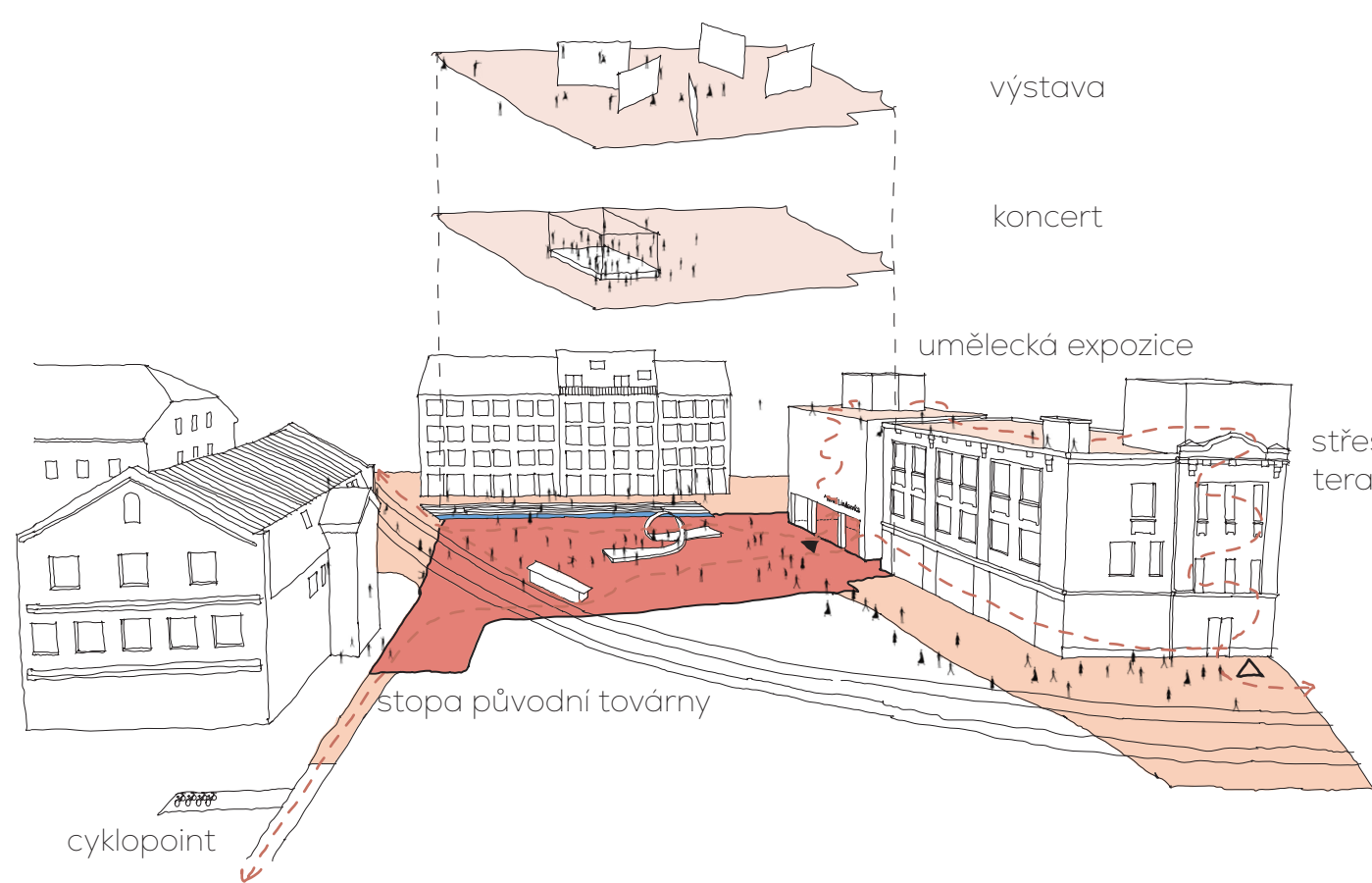
Kulturní centrum Linerka a Parčík Linerka



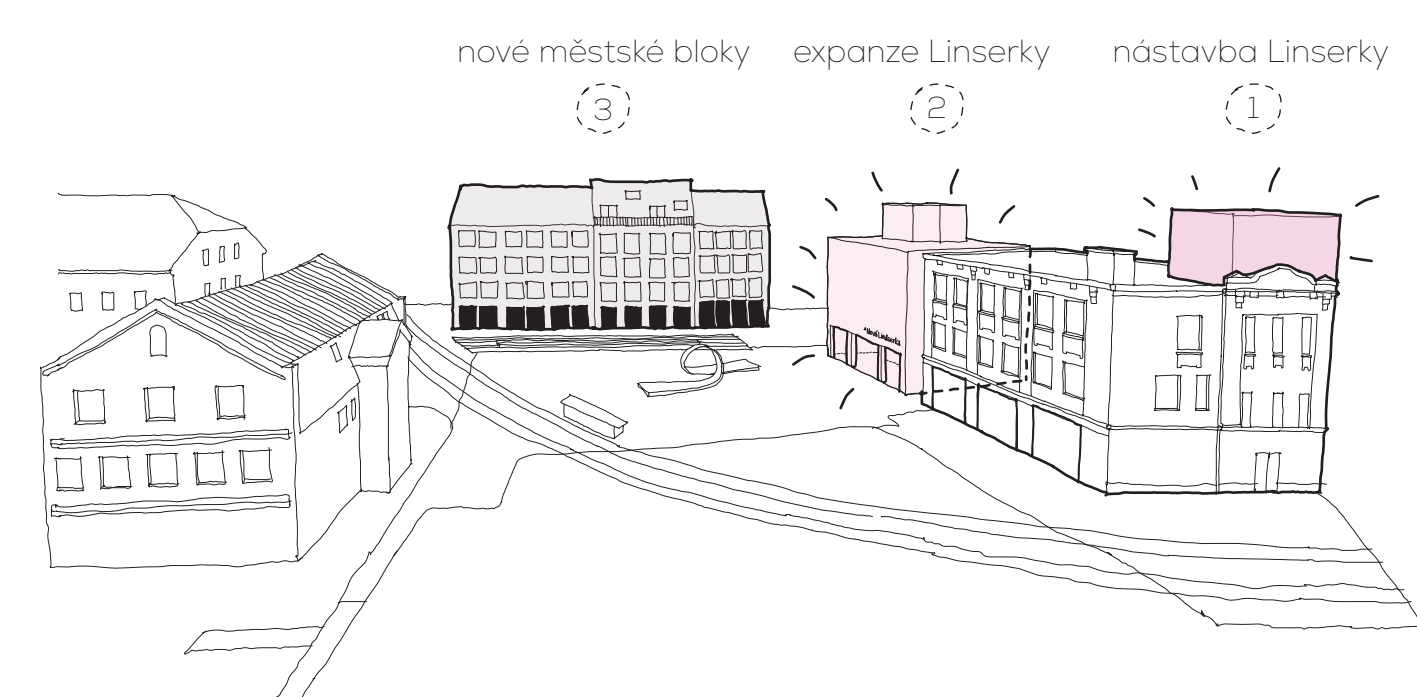
Stará a Nová Linerka v kontaktu s Mlýnským náhonem a novým městským blokem



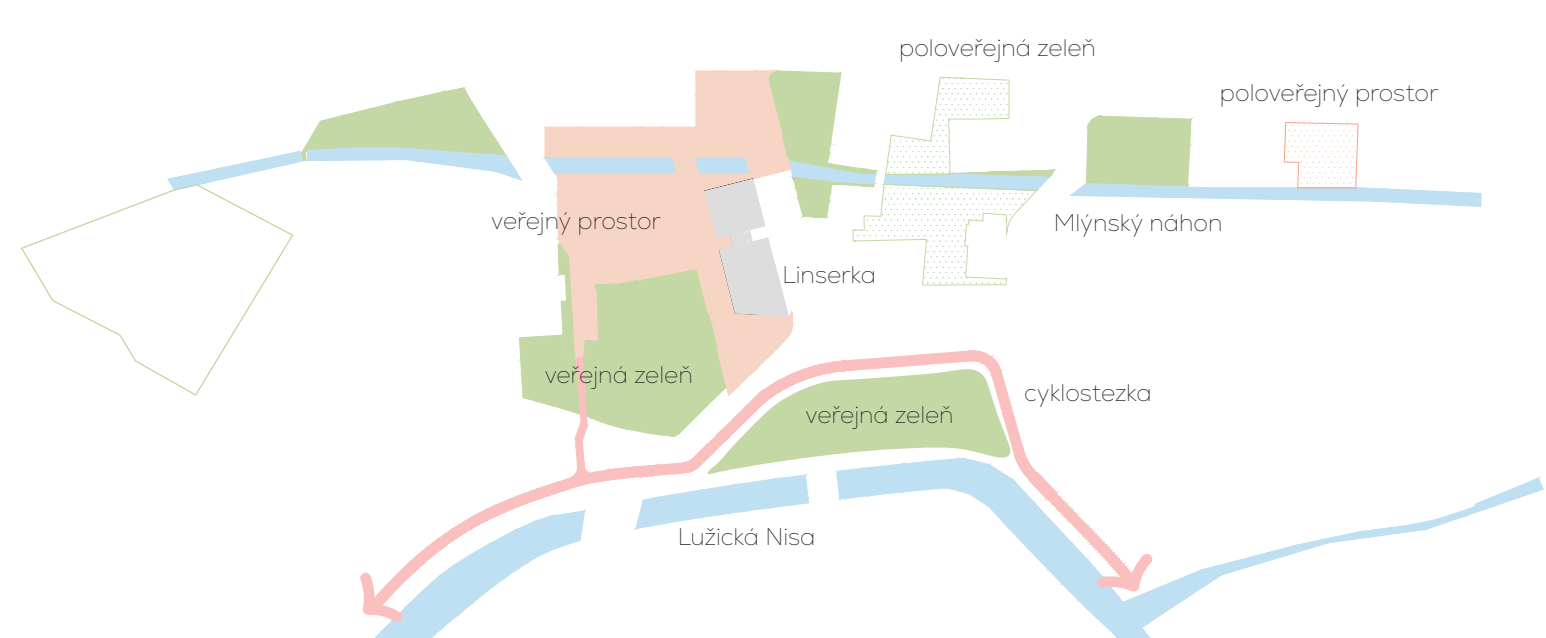
Modro - zelená infrastruktura



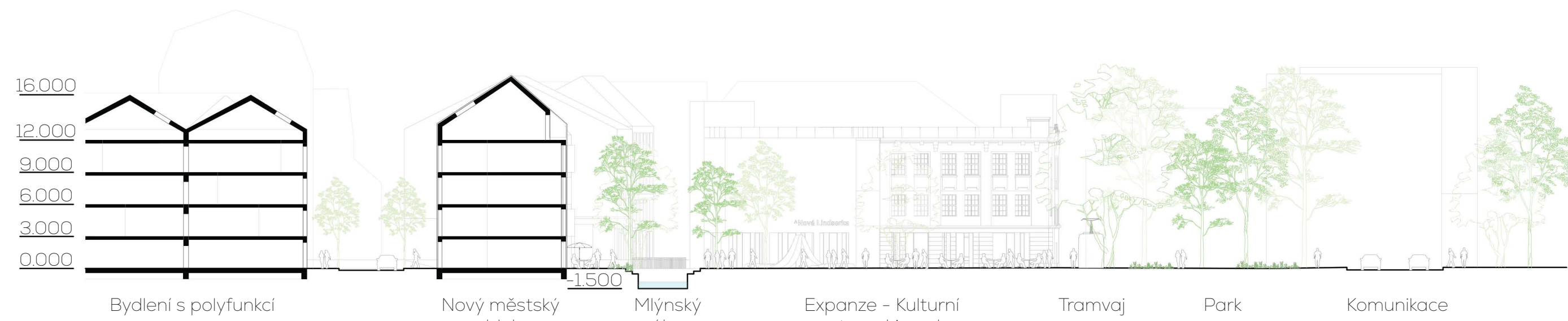
Veřejné prostory



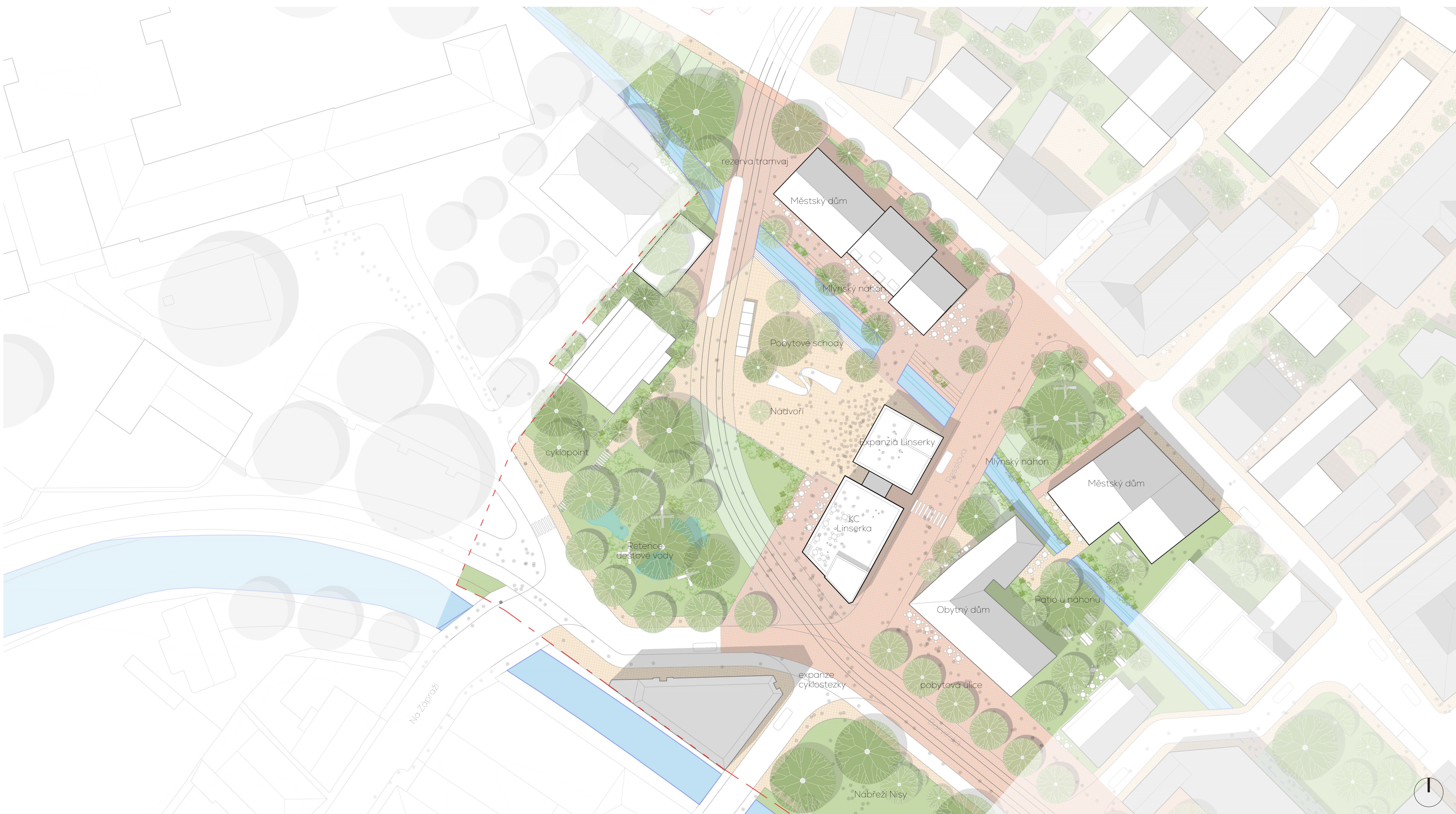
Rozvoj Linerky + etapizace



Mlýnský náhon - schéma



Řez Linerka M 1:400



Půdorys - veřejný prostor Linerka - M 1:400

PAPÍROVÉ NÁMĚSTÍ V LIBERCI BETWEEN s.r.o.