

PROJEKT PRODEJE

Ve smyslu zákona o obcích č. 128/2000 Sb. v platném znění zveřejňuje statutární město Liberec

PŘEVOD POZEMKŮ VE VLASTNICTVÍ STATUTÁRNÍHO MĚSTA LIBEREC

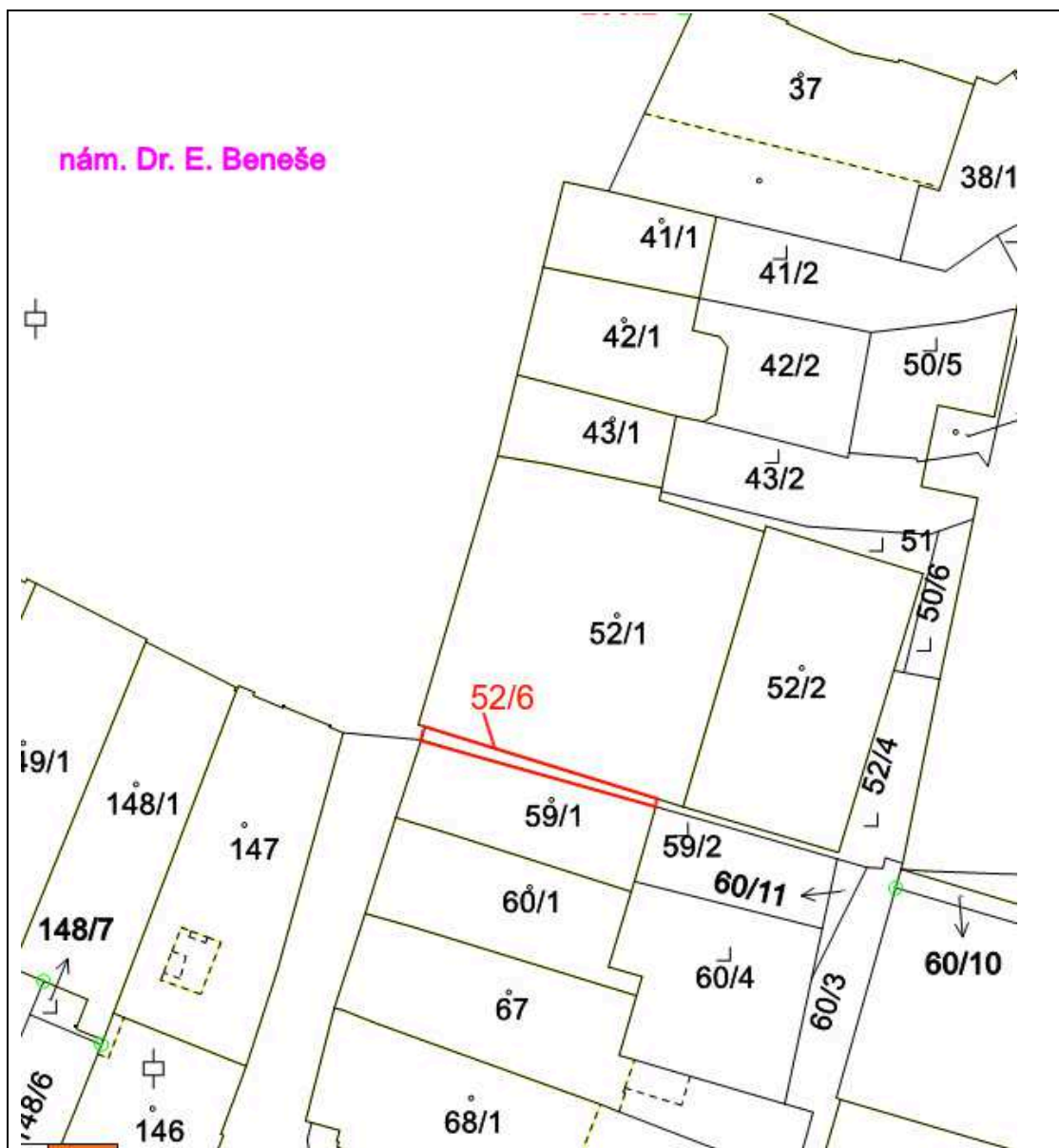
1. OZNAČENÍ NEMOVITOSTÍ:

katastrální území: Liberec

pozemek p. č. 52/6

(oddělený z pozemku p. č. 52/4 dle geometrického plánu č. 6452-21/2024)

zastavěná plocha, pozemek pod stavbou o výměře 16 m², nám. Dr. E. Beneše, Liberec I.



2. FORMA PRODEJE: výběrové řízení s předkupním právem vlastníka stavby na pozemku

3. MINIMÁLNÍ CENA NEMOVITOSTI: 46 000 Kč (nepodléhá DPH)

4. PLATEBNÍ PODMÍNKY:

a) jistina: 5 000 Kč

b) celá kupní cena je splatná před podpisem kupní smlouvy

5. DOPLŇUJÍCÍ PODMÍNKY:

a) zájemce zaplatí jistinu na účet statutárního města Liberec u České Spořitelny Liberec
číslo účtu: 8004612/0800, VS: 2201010526

b) přihláška k výběrovému řízení musí být předána na předtištěném formuláři

c) podání „Přihlášky k výběrovému řízení“ musí být v souladu se **ZÁVAZNÝMI PODMÍNKAMI ÚČASTI VE VÝBĚROVÉM ŘÍZENÍ NA PŘEVOD NEMOVITOSTÍ VE VLASTNICTVÍ STATUTÁRNÍHO MĚSTA LIBEREC** („Podmínky“ jsou nedílnou přílohou privatizačního projektu)

d) závazek přístupu pro správce inženýrských sítí

6. TERMÍN UZÁVĚRKY PŘÍJMU PŘIHLÁŠEK K VÝBĚROVÉMU ŘÍZENÍ:

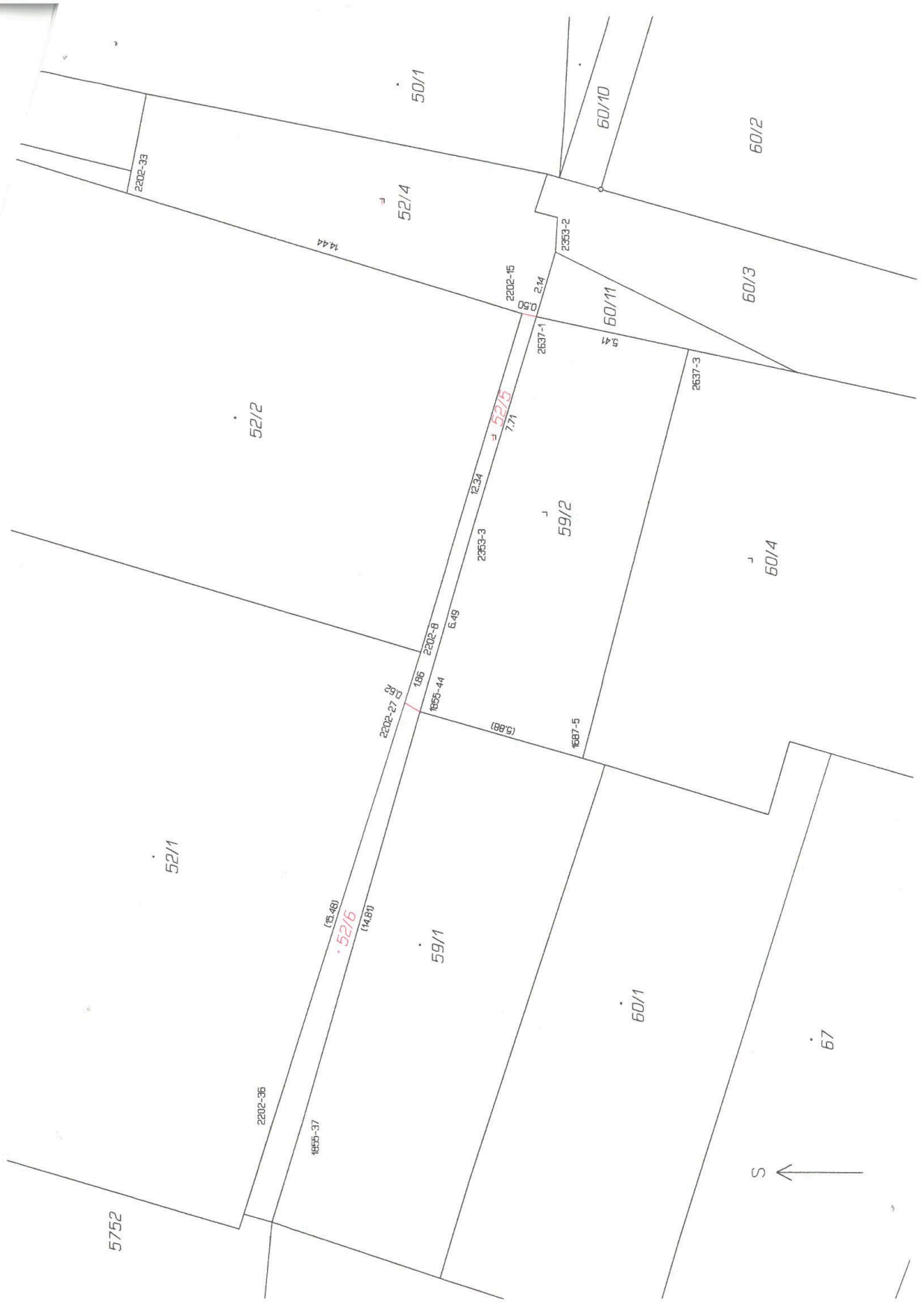
25. 7. 2024 do 10.00 hod.

(veškerá data uvedená v přihlášce slouží výhradně pro potřeby Magistrátu města Liberec jako podklad pro sepsání kupní smlouvy)

7. INFORMACE:

Poskytuje oddělení majetkových dispozic, budova radnice, nám. Dr. E. Beneše 1/1, 460 59 Liberec 1, kancelář č. 310, tel.: 485 243 311 – Bc. Markéta Franicová. Schůzky je třeba si domluvit telefonicky.

Ing. Petr Kolomazník, v.r.
vedoucí odboru
územního plánování



5752

52/1

52/2

50/1

52/4

59/1

59/2

60/1

60/2

60/3

60/4

67

2202-33

1855-37

2202-27

1855-44

1867-5

2363-3

2637-1

2637-3

2593-2

2202-15

14.44

12.34

7.71

2.4

(15.48)

52/6

(14.87)

1.66

2202-8

5.49

(8.8)

