

## ŽÁDOST

*o vydání stanoviska ke zvláštnímu užívání pozemní komunikace v souvislosti s částečnou nebo úplnou uzavírkou komunikace*

Na základě § 25 zákona č. 13/1997 Sb., o pozemních komunikacích, ve znění pozdějších předpisů a § 77 zákona č. 361/2000 Sb., o provozu na pozemních komunikacích, ve znění pozdějších předpisů

### žádám(e)

Krajské ředitelství policie Libereckého kraje Územní odbor Česká Lípa dopravní inspektorát o vydání stanoviska pro povolení zvláštního užívání pozemní komunikace z důvodu uvedených § 25 odst. 6 zákona o pozemních komunikacích a § 77 zákona č. 361/2000 Sb., o provozu na pozemních komunikacích, ve znění pozdějších předpisů.

**Žadatel:** workman s.r.o.

Těšany 252

664 54

IČ: 06901921

**Zastoupený (plná moc):** Viatex, spol. s r.o., Belgická 4855, 466 05 Jablonec nad Nisou

**Důvod a rozsah zvláštního užívání resp. uzavírky:** výstavba komunikace a chodníku, VH sítí, v rámci stavební akce: RETAIL Park Jablonné v podještědí

Po etapách, od 15.7.-15.9.2024

**Název pozemní komunikace** (silnice, místní či účelové komunikace - ul.)

Ul. Lužická, II/270 Jablonné v Podještědí

**Přesné určení místa zvláštního užívání (omezení/uzavírky):** dle DIO

**Návrh objízdné trasy:** dle DIO

**Jméno a příjmení toho, kdo má za průběh zvláštního užívání zodpovídat, adresa a číslo telefonu na jeho pracoviště i bydliště**

Radek Škranc

+420 773 188 523

priprava@work-man.cz



**Datum:** 18.6.2024 **Podpis:** \_\_\_\_\_

### K žádosti doložte následující dokumenty:

- harmonogram prací obsahující množství a časový průběh jednotlivých druhů prací pokud je uzavírka požadována na dobu delší než 3 dny
- přehledná situace s vyznačením uzavírky a objížďky – návrh DIO
- u právnických osob výpis z obchodního rejstříku

(\*nehodící se škrtnete)

Stanovisko ve smyslu ust.  
§ 25/1 z.č. 13/1997 Sb.,  
§ 24/2d z.č. 13/1997 Sb.,  
§ 77/2b z.č. 361/2000 Sb.,

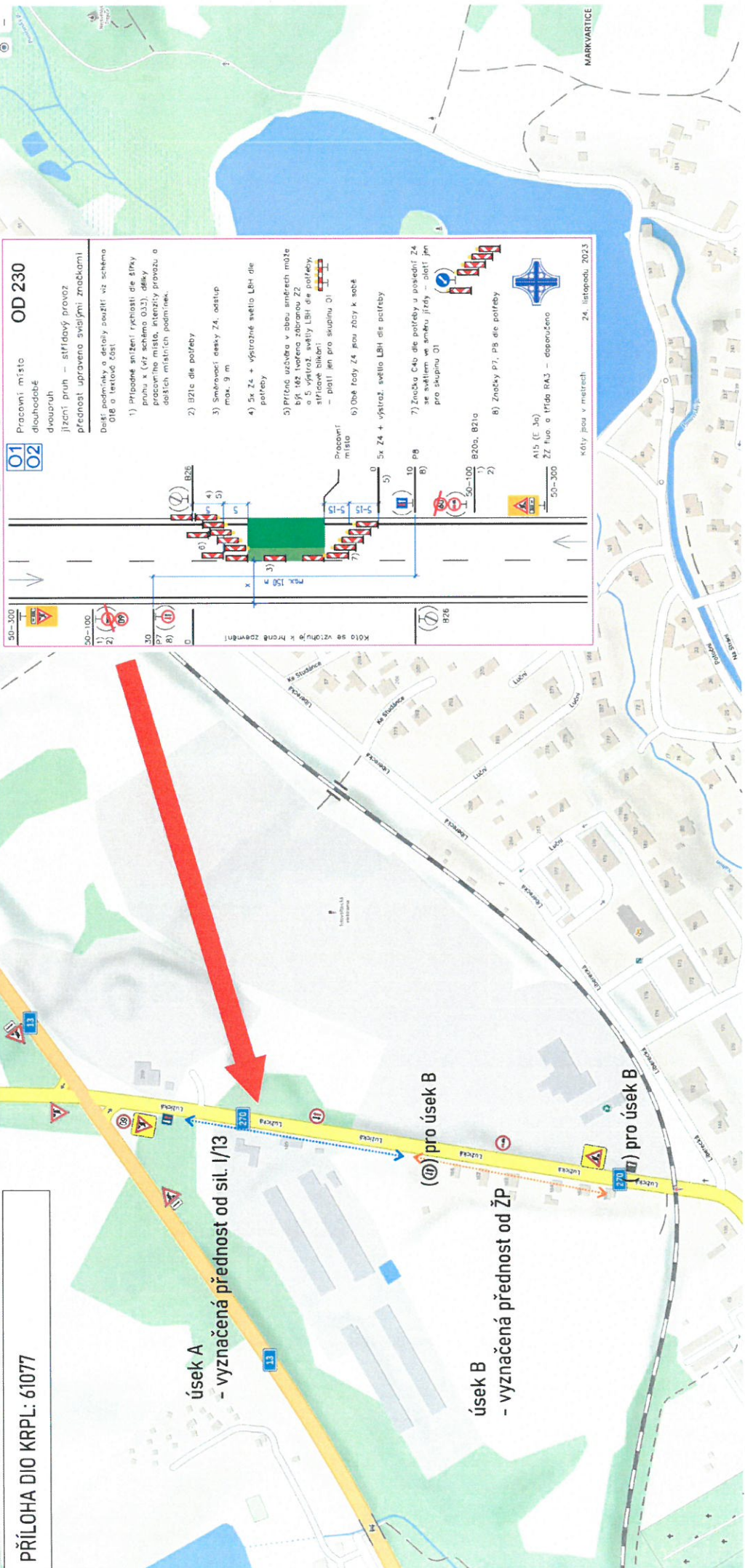
Policie ČR, jakožto dotčený orgán vydávající závazné stanovisko, s předloženým návrhem souhlasí, neboť odpovídá obecným požadavkům na bezpečnost a plynulost provozu na pozemních komunikacích.



Policie ČR, Krajské ředitelství policie Libereckého kraje  
Územní odbor Česká Lípa  
Dopravní inspektorát  
Pod Holým vrchem 1734/14  
470 01 Česká Lípa

Odsouhlaseno dne: 25.6.2024  
Č.j. KRPL-1044 /ČJ-2013 180106-02  
Platnost omezena Podpis: [Signature]  
do: 9/2024 z r. por. Bc. Milan Bradáč  
npor. Bc. Martin Markl

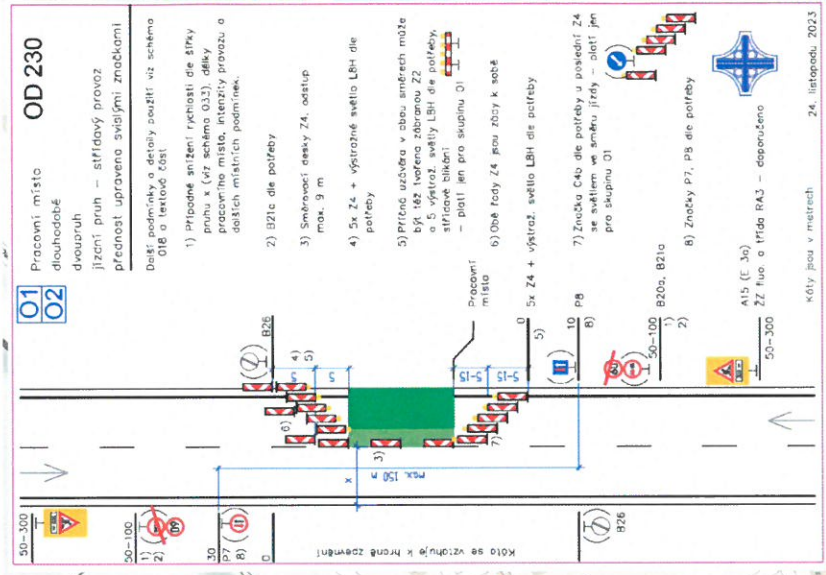
POČET LISTŮ: 1  
PŘÍLOHY: 2x SDOUBOR



**PŘÍLOHA DIO KRPL: 61077**

**úsek A**  
- vyznačená přednost od sil. I/13

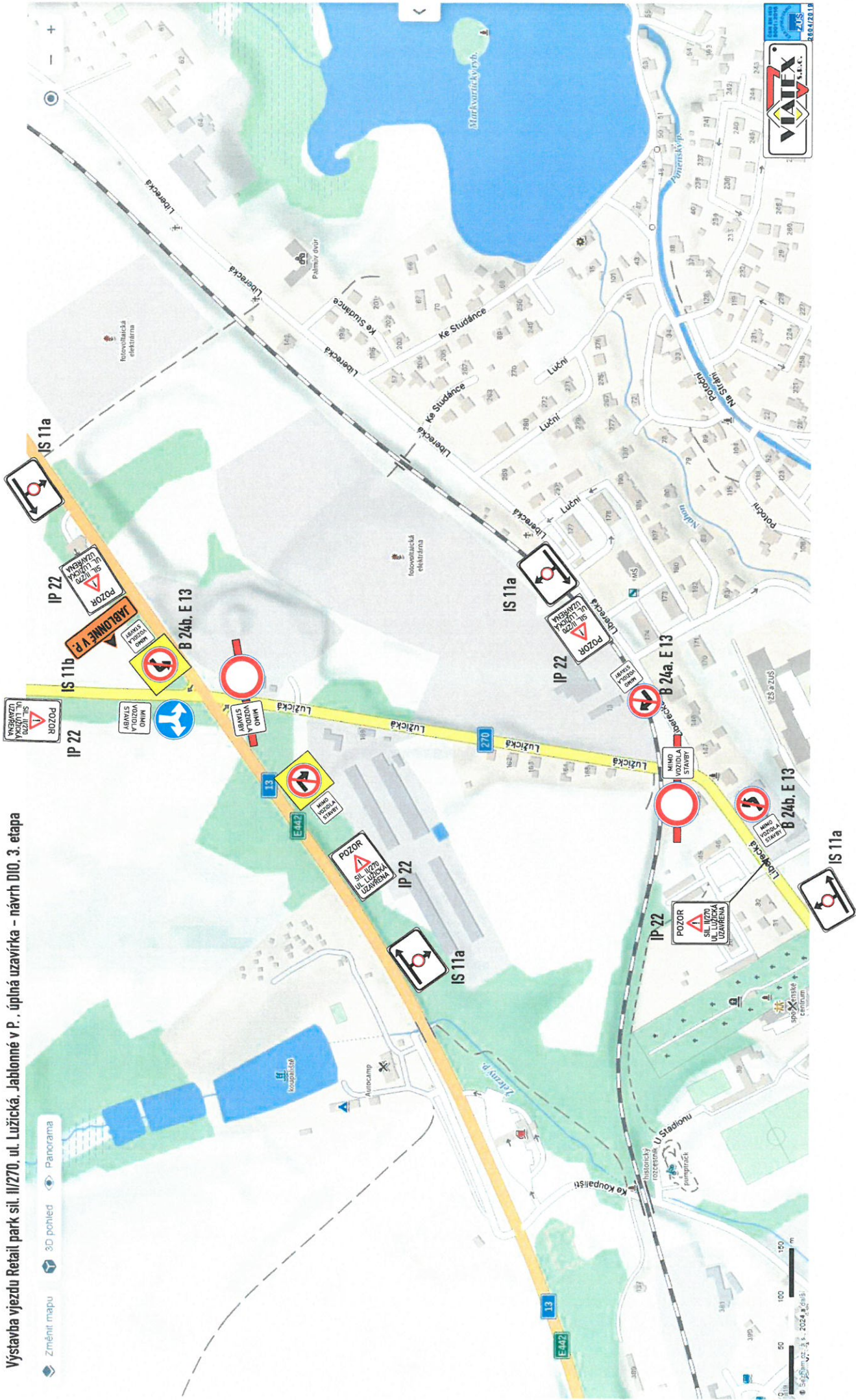
**úsek B**  
- vyznačená přednost od ŽP



**Bc. Milan Bradáč**  
Digitálně podepsal Bc. Milan Bradáč  
Datum: 2024.07.02  
15:14:48 +02'00'

Výstavba vjezdu Retail park sil. II/270, ul. Lužická, Jablonné v P., úplná uzavírka - návrh DIO, 3. etapa

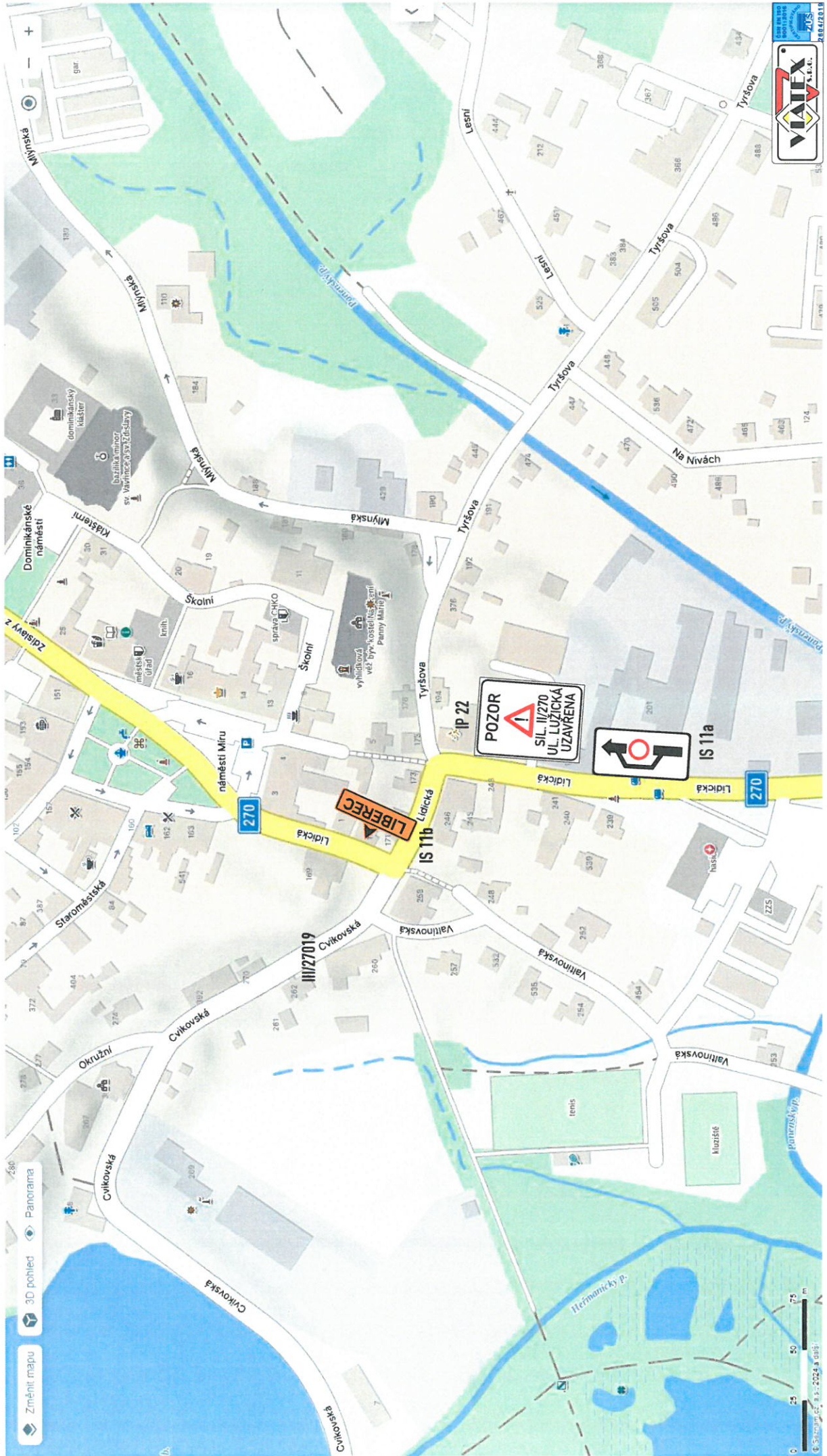
Změnit mapu 3D pohled Panoráma



Výstavba vjezdu Retail park sil. II/270. ul. Lužická. Jablonné v P. - úplná uzavírka - návrh DIO. 3. etapa



Výstavba vjezdu Retail park sil. III/270. ul. Lužická. Jablonné v P. - úplná uzavírka - návrh DIO. 3. etapa



Výstavba vjezdu Retail park sil. II/270, ul. Lužická, Jablonné v P. - úplná uzavírka - návrh DIO, 3. etapa

Změnit mapu 3D pohled Panoráma



0 25 50 75  
Borůvka  
POLICE ČESKÉ REPUBLIKY  
Důvod podepsání:  
Čas podepsání: 3.7.2024 10:22:10