



dne **9. 8. 2024** od **7:30** do **15:00** hodin

Plánovaná odstávka zahrnuje tyto lokality:

Liberec (okres Liberec)

městská část **Liberec (nečleněné město)**

část obce **Liberec XXV-Vesec**

č. ev. 8, 686, 715

Borůvková: č. ev. 677, 678, 681, 682, 683, 692

Dlouhá: č. p. 577, 578

Dobrodružná: č. p. 691, 747-752, 758, 761, 762, 763, 773, 1066, 1067

Chatařská: č. p. 315, 426, 433, 667, 707, 708, 709, 739, 790, 795; č. ev. 14, 22, 53, 54, 62, 600-605, 607, 608, 609, 611-645, 647-653, 656, 657, 659, 660, 662, 663, 664, 665, 668-676, 693, 694, 697, 699, 716, 719, 720, 722, 723, 724, 725, 728, 732, 733, 734, 736, 737, 738, 749, 752

Kašparova: č. p. 269, 272, 275, 282, 440, 462, 664, 710, 889, 933; č. ev. 56, 687, 711, 745

Kopretinová: č. p. 178, 248, 383, 385, 386, 737, 787

Lomová: č. p. 190, 193, 196, 197, 198, 199, 304, 345, 347, 361, 368, 390, 466, 627, 628, 704, 740, 770, 864, 877; č. ev. 16

Nad Nisou: č. p. 184, 195, 200, 201, 202, 205, 209, 245, 413, 575, 668, 735, 772, 866, 932, 1032

Nad Strání: č. p. 181, 182, 183, 186, 188, 263, 283, 313, 584, 793, 931

Nad Tratí: č. p. 185, 187, 191, 192, 295, 305, 323, 344, 360, 382, 400

Radostná: č. p. 203, 414, 670, 774

Šumná: č. p. 660, 954

U Sadu: č. p. 655, 923, 924, 930, 935, 947, 1024, 1025

Veselá: č. p. 766, 767, 768

Vyhlídková: č. p. 176, 177, 270, 286, 317, 332, 398, 557, 558, 649, 657, 699, 729, 786, 820, 867, 913, 1014, 1017, 1018

městská část **Liberec-Vratislavice nad Nisou**

část obce **Liberec XXX-Vratislavice nad Nisou**

Borůvková: č. p. 1123, 1129, 1801, 1803; č. ev. 19, 40, 133, 146, 148, 154, 162, 168, 169, 172, 173, 180, 183, 185

UPOZORNĚNÍ

Dotčené zařízení distribuční soustavy je nutné i v době odstávky považovat za zařízení pod napětím, a proto vás žádáme o dodržení všech zásad bezpečnosti a provedení opatření potřebných k zamezení případných škod na zdraví a majetku. | Provozovatelé výroben elektřiny jsou povinni zajistit přerušeni dodávky elektřiny z výroby do vypnutého úseku distribuční soustavy.

NEJDE VÁM ELEKTŘINA...

TIP: Registrujte se zdarma na www.cezdistribuce.cz/sluzba a informace o odstávkách elektřiny budete dostávat e-mailem nebo SMS. U poruch zasíláme SMS s předpokládanou dobou obnovení dodávek. | Aktuální stav dodávek elektřiny na konkrétní adrese zjistíte snadno, rychle a bez registrace na portále **Bez Šťávy** (www.bezstavy.cz).

Dlouhomostecká: č. p. 752, 770, 1084, 1090; č. ev. 45, 46, 47, 48, 50, 163, 188

Dopravní: č. p. 613, 715, 844, 1842

Chmelařská: č. p. 127, 130, 131, 132, 137, 138, 139, 140, 1599

K Mojžíšovu prameni: č. p. 688, 840, 1706

Kaprad'ová: č. p. 926

Krajová: č. p. 598, 638, 649, 709, 785, 1078

Leknínová: č. p. 1059, 1191, 1193, 1194, 1197, 1198, 1199, 1465, 1497, 1521

Májová: č. p. 27, 28, 248, 249, 250, 251, 253, 254, 255, 256, 260, 1126, 1466, 1666, 1667, 1668

Na Vrších: č. p. 585, 587, 588, 589, 644, 991, 1138, 1650; č. ev. 58, 143, 147

Nad Strání: č. p. 671, 695, 733, 850, 1047, 1195, 1430, 1565, 1714, 1788

Pobočná: č. p. 20, 128, 129, 239, 284, 374, 1824, 1825, 1826, 1827, 1829, 1831, 1832

Rochlická: č. p. 29-33, 35, 135, 136, 141, 142, 297, 366, 373, 1171

Rumburská: č. p. 1301, 1371, 1372, 1373

Sedmidomky: č. p. 799, 816, 820, 822, 1500

Souběžná: č. p. 685, 1334, 1581, 1719

Tanvaldská: č. p. 34, 37, 38, 39, 40, 222, 246, 282, 307, 325, 345, 375

Tulipánová: č. p. 687, 717, 1131, 1494

U Sila: č. p. 358, 359, 360, 363, 1440

Vinařská: č. p. 1745-1749

Za Drogerií: č. p. 614, 615, 617, 661, 663, 664, 810, 1730

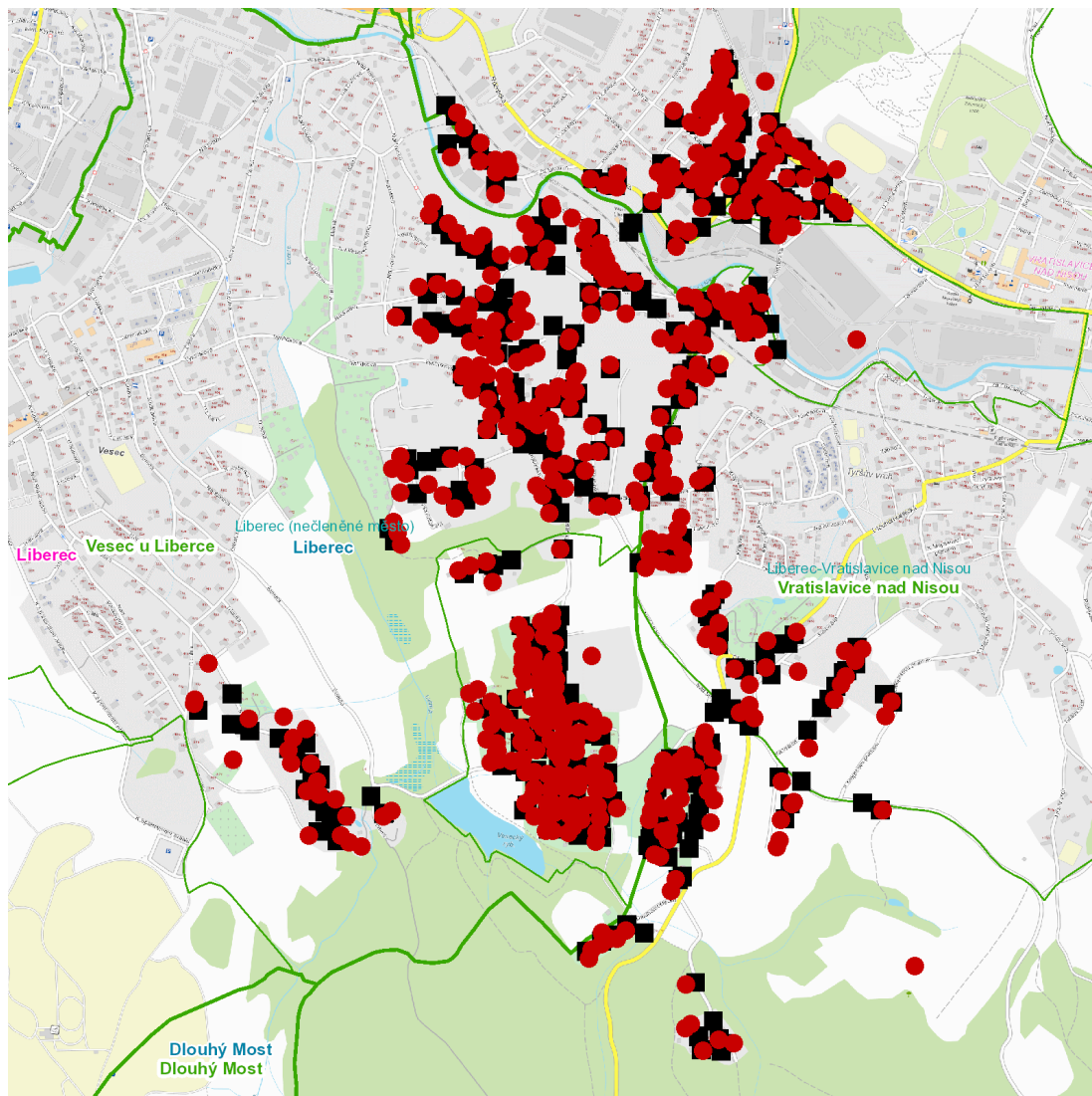
Za Mlýnem: č. p. 146, 148, 149, 300, 351, 352, 1117, 1175, 1742

kat. území **Vesec u Liberce** (kód **780472**): **parcelní č.** 649, 671, 742/2, 742/3, 751/2, 988/6, 988/20, 988/48, 988/83, 1017/6, 1017/27, 1017/31, 1017/50, 1017/95, 1020/3, 1040/6, 1040/8, 1054/3, 1056/3, 1121/3, 1174/2, 1187/3, 1189/4, 1215/2, 1235/7, 1235/14, 1608/12, 1643/2, 1650/3, 1672/2, 1677/3, 1681/2, 1742/1, 1835/1

kat. území **Vratislavice nad Nisou** (kód **785644**): **parcelní č.** 456/2, 595/1, 1460/1, 1465/2, 1509, 1539/11, 1547, 1553, 1706, 1721, 2933/5, 2935/9, 2950/19, 2950/20, 2950/22, 2962, 2983/1, 3000, 3008, 3026, 3042, 3044, 3063, 3077/1

UPOZORNĚNÍ

Dotčené zařízení distribuční soustavy je nutné i v době odstávky považovat za zařízení pod napětím, a proto vás žádáme o dodržení všech zásad bezpečnosti a provedení opatření potřebných k zamezení případných škod na zdraví a majetku. | Provozovatelé výroben elektřiny jsou povinni zajistit přerušeni dodávky elektřiny z výroby do vypnutého úseku distribuční soustavy.

dne 9. 8. 2024 od 7:30 do 15:00 hodin**Orientační mapový podklad odstávkou dotčených lokalit****VYSVĚTLIVKY**

- – adresy dotčené odstávkou elektřiny
- – místa připojení k elektrické síti dotčená odstávkou

INFORMACE ZASLÁNA

IDDS: p7vb6nr (Městský obvod Liberec-Vratislavice nad Nisou)

IDDS: 7c6by6u (STATUTÁRNÍ MĚSTO LIBEREC)